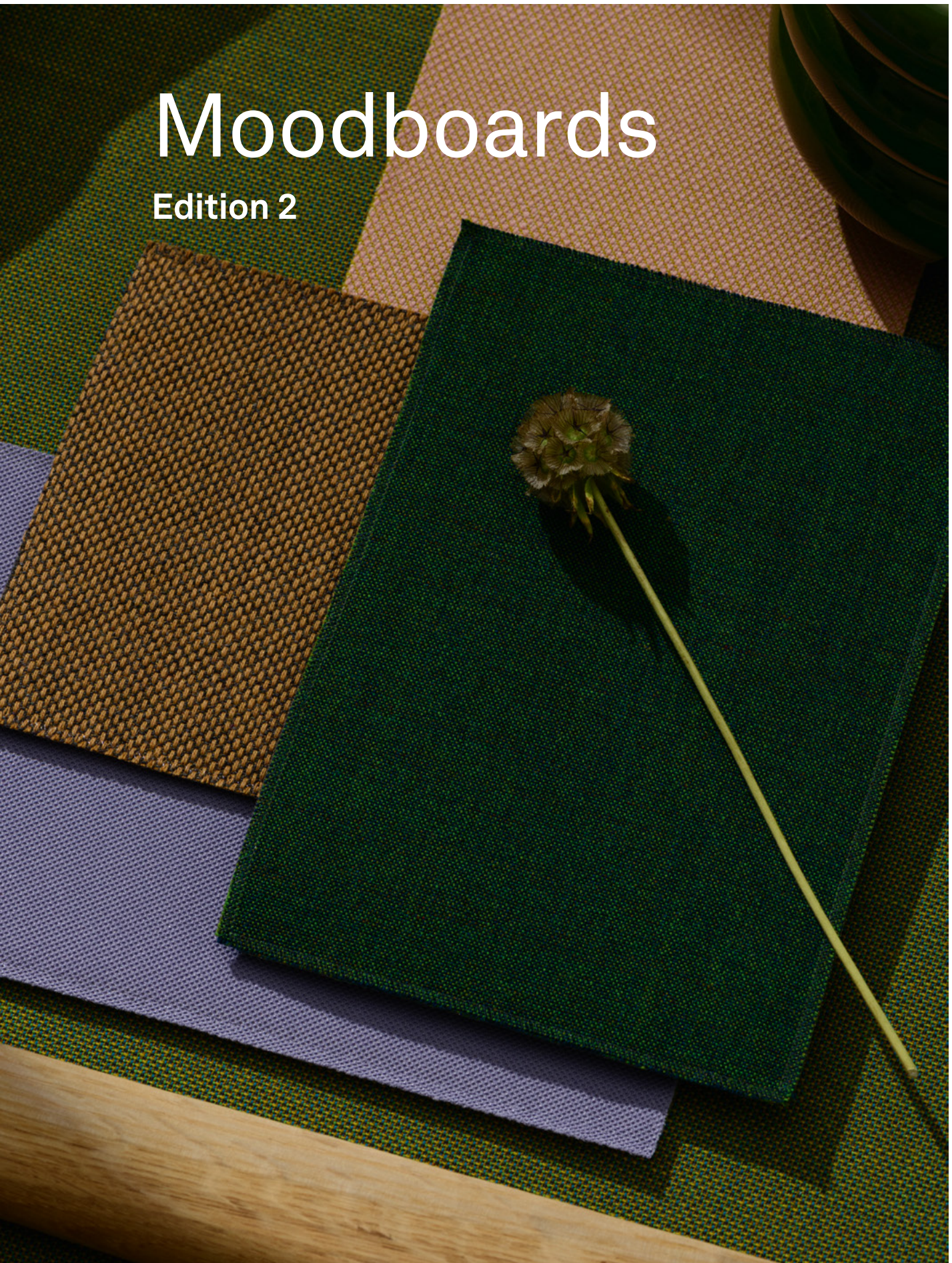


Wilkhahn

Moodboards

Edition 2



Pure

Verspielte Frische

Ursprünglich an helle, skandinavische Welten angelehnt, wird Pure nun verspielter bei gleichbleibendem Wohlbefinden. Helle Grau- und Beigetöne werden durch zarte Lila-, Rosa- und Blautöne begleitet. Accessoires in Moosgrün bringen Natürlichkeit in Innenräume. Die helle Farbwelt strahlt trotz neuer Akzente Ruhe und Frische zugleich aus.

Grundfarben: Hellgrau, Creme

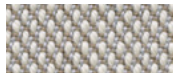
Akzentfarben: Pastellviolett, Moosgrün, Eisblau



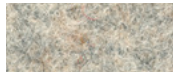
Stoffauswahl



Krall+Roth
Nova
28



Steelcut Trio
91/205



Blend
60/2Q



Camira
Era
CSE01



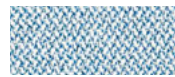
Gabriel
Runner
61128



Credo
92/94



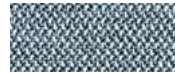
Krall+Roth
Lano
33



Camira
Era
CSE38



Cyber
56/2401



Camira
Era
CSE43



Krall+Roth
Lano
13



Camira
Era
CSE41



Gabriel
Step
65093



Camira
Blazer
CUZ1T



Camira
Blazer
CUZ2R



Era
38/34



Cyber
56/1701



Camira
Blazer
CUZ1M



Gabriel
Runner
60165



Pitch
54/11



Oceanic
51/14



Racer
37/95



Kvadrat
Re-wool
108

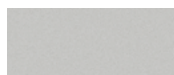
Oberflächenauswahl



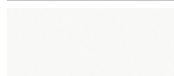
19/80
Esche
natur



25/02
Akazie



26/60
lichtgrau



26/79
weiß



Grau (Pantone Cool Grey 10c) /
85 Grau strukturmatt

Wilkhahn Standard-Kollektion

Alternativstoffe (können über Wilkhahn bezogen werden)

Die Muster können von den Originaltönen abweichen.

Earth

Naturfaser, Holz und Wärme

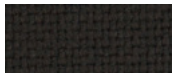
Earth ist die Farbwelt, die Gemütlichkeit und Verbundenheit zur Natur ausstrahlt. Unser integratives Gestaltungskonzept führt zu interessanten Formen, eher organisch als konstruiert. Earth begleitet und unterstreicht dieses Gestaltungskonzept und steht zugleich für Hochwertigkeit mit ökologischen Einflüssen.

Grundfarben: Sand, Dunkelbraun

Akzentfarben: Goldgelb, Kupfer und Altrosa



Stoffauswahl



Krall+Roth
Lano
40



Gabriel
Step
61150



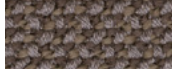
Camira
Blazer
CUZ31



Camira
Era
CSE21



Leder
74/73



Credo
92/88



Re-wool
65/218



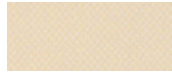
Lona
66/32



Camira
Blazer
CUZ47



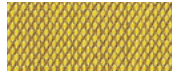
Cyber
56/1102



Gabriel
Atlantic Screen
61105



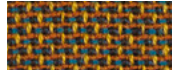
Nova
47/50



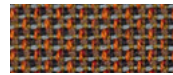
Kvadrat
Steelcut Trio
453



Re-wool
65/448



Gabriel
Morph
11101



Morph
64/10101



Kvadrat
Re-wool
558



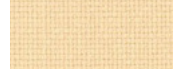
Cyber
56/2201



Krall+Roth
Lano
42



Kvadrat
Steelcut Trio
506



Krall+Roth
Lano
30



Nova
47/22



Gabriel
Step
61149



Blend
60/86



Camira
Era
CSE02

Oberflächenauswahl



15/80
Eiche
natur



11/80
Ahorn
natur



25/39
Walnuss



26/77
Graubeige



Sienarot (Pantone 523 C) /
95 Sienarot strukturmatt



Weiß (RAL 9016) /
91 Weiß strukturmatt

Wilkhahn Standard-Kollektion

Alternativstoffe (können über Wilkhahn bezogen werden)

Die Muster können von den Originaltönen abweichen.

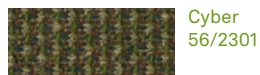
Greenery

Ursprünglichkeit mit frischen Akzenten

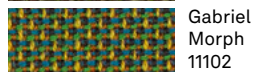
Dunkle, satte Grüntöne werden durch ein kräftiges, grelles Grün ergänzt und von Farben, die an Blüten erinnern, begleitet. Greenery bringt die Natur ins Büro und kann sowohl sehr klassisch als auch modern interpretiert werden. Handgefertigte Accessoires, feine Pflanzen und Blüten sowie Holzelemente runden die Farbwelt perfekt ab.

Grundfarben: dunkle, satte Grüntöne, Frühlingsgrün

Akzentfarben: Sonnengelb, Creme, Lavendel



Cyber
56/2301



Gabriel
Morph
11102



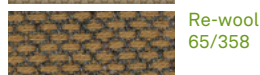
Blend
60/2X



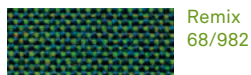
Camira
Era
CSE07



Krall+Roth
Nova
34



Re-wool
65/358



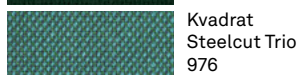
Remix
68/982



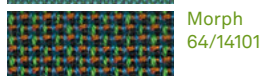
Blend
60/1N



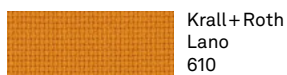
Krall+Roth
Lano
93



Kvadrat
Steelcut Trio
976



Morph
64/14101



Krall+Roth
Lano
610



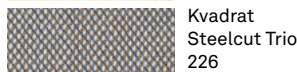
Era
38/27



Kvadrat
Steelcut Trio
506



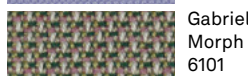
Krall+Roth
Lano
33



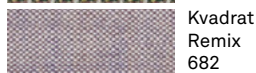
Kvadrat
Steelcut Trio
226



Gabriel
Atlantic Screen
65050

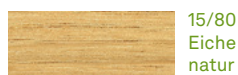


Gabriel
Morph
6101



Kvadrat
Remix
682

Oberflächenauswahl



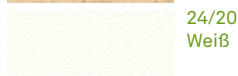
15/80
Eiche
natur



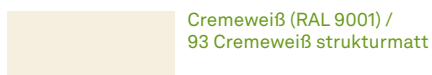
14/80
Ulme
natur



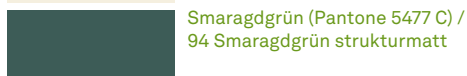
25/21
Eiche



24/20
Weiß



Cremeweiß (RAL 9001) /
93 Cremeweiß strukturmatt



Smaragdgrün (Pantone 5477 C) /
94 Smaragdgrün strukturmatt

Wilkhahn Standard-Kollektion

Alternativstoffe (können über Wilkhahn bezogen werden)

Die Muster können von den Originaltönen abweichen.

Sophisticated

Hohe Handwerkskunst trifft auf High-Tech

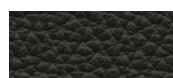
Sophisticated symbolisiert Beibehaltung von Tradition bei gleichzeitigem Mut zum Fortschritt. Klassische hochwertige Materialien wie Leder und Chrom werden über ihre Farbkombination in ein neues Zeitalter gebracht. Sowohl Oberflächenkontraste (strukturiertes Holz/glänzende Oberflächen) als auch Kalt-Warm-Kontraste spielen mit dem Widerspruch aus Tradition und Fortschritt.

Grundfarben: Hellgrau, Graubeige, warmes Dunkelbraun

Akzentfarben: Honig, Graublau, Eisblau



Stoffauswahl



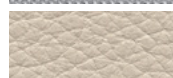
Leder
74/99



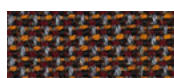
Pitch
54/25



Rohi
Credo
chalk



Leder
74/62



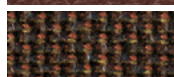
Morph
64/2103



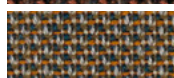
Pitch
54/44



Leder
74/35



Cyber
56/1801



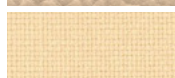
Gabriel
Morph
3102



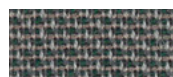
Kvadrat
Steelcut Trio
213



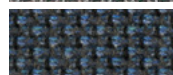
Leder
74/67



Krall + Roth
Lano
30



Gabriel
Morph
3101



Cyber
56/1601



Credo
92/81



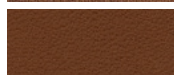
Krall + Roth
Nova
21



Oceanic
51/15



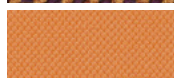
Kvadrat
Remix
452



Leder
87/75

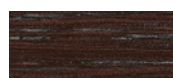


Credo
92/89

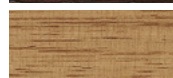


Gabriel
Atlantic Screen
63033

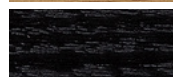
Oberflächenauswahl



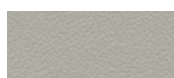
15/89
Eiche
dunkel



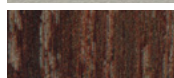
16/80
Nussbaum
natur



19/99
Esche
schwarz



24/89
hellgrau



25/14
Esche
dunkel



Graubeige 7530C /
86 Graubeige struktur matt



Schwarz (RAL 9011) /
90 Schwarz struktur matt



51
glanzverchromt



72
Aluminium
hochglanzpoliert

Wilkhahn Standard-Kollektion

Alternativstoffe (können über Wilkhahn bezogen werden)

Die Muster können von den Originaltönen abweichen.

Delicate

Schlichte Eleganz

Delicate zeigt, dass auch große Strukturen eine elegante Zartheit mitbringen können. Helle, lichtdurchflutete Räume werden von interessanten, natürlichen Strukturen begleitet und strahlen Ausgeglichenheit aus.

Grundfarben: Creme, Taupe, Hellgrau, Graubraun
Akzentfarben: dunkles Smaragdgrün, Messing, Sand



Stoffauswahl



Rohi
Credo
snow



Camira
Era
CSE30



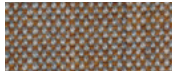
Gabriel
Runner
60061



Rohi
Credo
calla



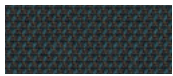
Credo
92/94



Kvadrat
Remix
242



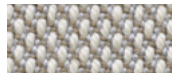
Credo
92/82



Kvadrat
Steelcut Trio
996



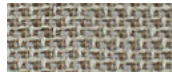
Krall+Roth
Nova
915



Steelcut Trio
91/205



Cyber
56/1101



Morph
64/5101



Rohi
Credo
chalk



Leder
74/62



Gabriel
Cyber
2001



Oceanic
51/09



Steelcut Trio
91/253



Pitch
54/43



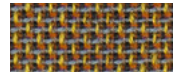
Fiberflex
35/1110



Kvadrat
Steelcut Trio
466



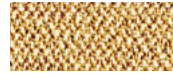
Pitch
54/41



Gabriel
Morph
12101



Kvadrat
Steelcut Trio
236



Era
38/31



Rohi
Credo
aureo

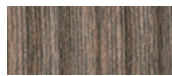
Oberflächenauswahl



14/80
Ulme natur



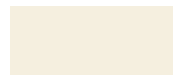
25/06
Kirsche



25/10
Ulme



24/25
elfenbein



Cremeweiß (RAL 9001) /
93 Cremeweiß struktur matt



Graubeige (Pantone 7530 C) /
86 Graubeige struktur matt



52
Aluminium
poliert

Wilkhahn Standard-Kollektion

Alternativstoffe (können über Wilkhahn bezogen werden)

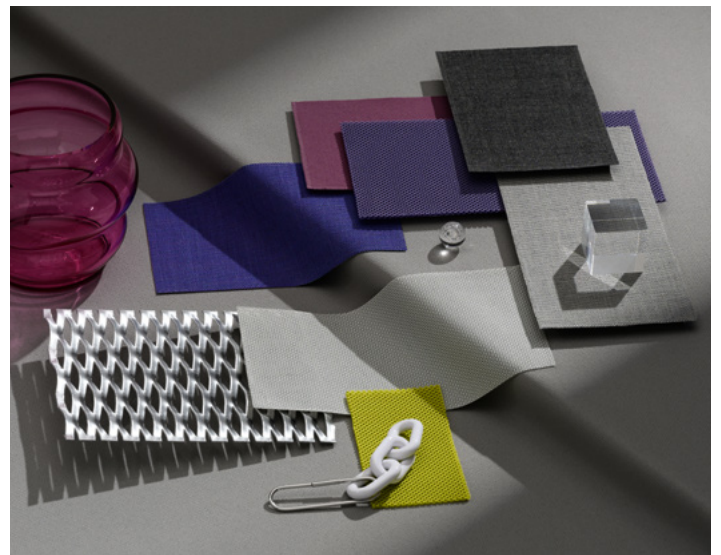
Die Muster können von den Originaltönen abweichen.

Super Real


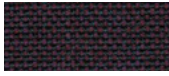


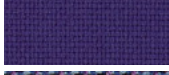

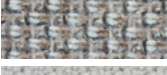






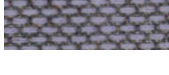
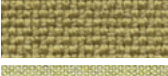





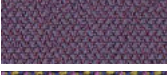




Digitale Dimensionen

Digitalisierung und Metaverse ermöglichen neue, kreative Gestaltungsansätze. Super Real steht für Innovation und Technikaffinität und erinnert an digitale, futuristische Welten. Oberflächen spielen mit Umgebungsspiegelungen und nehmen neue, unerwartete Formen an. Es entstehen Kontraste zwischen weichen Formen und kühlem Metall.

Grundfarben: Hellgrau, Antharzit, Ultramarinviolett
 Akzentfarben: gedecktes Lila, Magenta, Gelbgrün



Stoffauswahl

	Remix 68/163		Kvadrat Remix 2 692		Krall+Roth Lano 30
	Morph 64/4101		Krall+Roth Lano 72		Cyber 56/1102
	Cyber 56/1901		Morph 64/9102		Morph 64/4102
	Pitch 54/11		Gabriel Runner 65078		Gabriel Runner 68108
	Vivid 34/1001		Re-wool 65/658		Lona 66/90
	Kvadrat Steelcut Trio 105				Kvadrat Remix 2 923
	Krall+Roth Lano 76		Camira Era CSE17		Krall+Roth Lano 51
	Camira Era CSE09		Camira Blazer CUZ21		
	Morph 64/9101		Krall+Roth Lano 64		
			Camira Era CSE06		

Oberflächenauswahl

	26/01 Softmatt schwarz		24/84 grau		51 glanzverchromt
	26/30 Softmatt dunkelgrau		24/22 lichtgrau		52 Aluminium poliert
					72 Aluminium hochglanzpoliert
					79 Aluminium matt poliert

Wilkhahn Standard-Kollektion
 Alternativstoffe (können über Wilkhahn bezogen werden)

Die Muster können von den Originaltönen abweichen.

**6 Moodboards mit aktuellen und abgestimmten
Farb- und Materialkombinationen für alle
Wilkhahn-Produkte.**

In dem Maße, wie wir die Art der Arbeit neu definieren, richten wir auch die Arbeitsplätze neu ein. Um Gestaltenden dieser Arbeitsräume Anregungen und Inspiration für die Kreation von ansprechenden und abgestimmten Umgebungen zu geben, haben wir Moodboards entwickelt. Diese sollen bei der Auswahl von Farben und Materialien helfen und bieten einen Gestaltungsrahmen für unterschiedliche Atmosphären.

© 2023 Wilkhahn
Wilkening + Hahne GmbH+Co. KG
Fritz-Hahne-Straße 8
31848 Bad Münder

www.wilkhahn.com

Creative Direction Moodboards, Text
Josephine Schöpfer, Alina Schnizler,
Aiko Telgen and Cenk Kivrikoglu

Gestaltung und Druck
scherrer.

Fotos
Ludwig Schöpfer/Studio Tusch