



Timetable.



## Timetable.

Wenn sich Marktbedingungen dynamisch verändern, ist maximale Flexibilität der Einrichtung das erste Gebot für agile Arbeitswelten. Dann können ad hoc Projekte initiiert, Teams formiert und Innovationsprozesse beschleunigt werden.

Die Timetable-Familie von Wilkhahn bietet durch den patentierten Mechanismus, mit dem sich die Tischplatte per einfacher Handbewegung hochschwenken lässt, flexible, mobile Tischlösungen für moderne Arbeitswelten – ideal für Seminare, Meetings und Innovationsprozesse. Intuitive Handhabung, erstklassige Qualität und kompakte Vorhaltung fördern einerseits Beteiligung und Methodenwechsel und sparen andererseits wertvolle Kapazitäten bei Raum und Zeit. Mit dem Erfahrungswissen aus unzähligen internationalen Projekten wurde der Timetable-Klassiker zur umfangreichen Programmfamilie ausgebaut, die für alle funktionalen Anforderungen passende Lösungen in einer hochwertigen, durchgängigen Gestaltungshandschrift bietet.

Design: Andreas Störiko

## Timetable-Familie.



### 610 Timetable.

Maximale Flexibilität: Die Tischplatte lässt sich mit nur einem Griff hochschwenken, wobei sich die Fußausleger automatisch einklappen – ideal für enge Gänge, Türen oder Aufzüge und platzsparendes ineinander staffeln.



### 612 Timetable Smart.

Das robuste Multitalent: Das besonders robuste Design und der maximierte Gestellabstand, der für großzügige Beinfreiheit an den Längsseiten sorgt, bietet die perfekte Lösung für Schulungsräume, Projektbüros oder Kantinen.



### 614 Timetable Shift.

Timetable Shift ist für größere Formate konzipiert und ideal mit Confair- und Logon-Tischen kombinierbar. Ein u-förmiges Aluminiumprofil verbindet die markanten Tischbeine und dient zugleich als großzügige Kabelwanne für eine flexible Elektrifizierung.



### 615 Timetable Lift.

Der Timetable Lift unterstützt mit elektromotorischer Höhenverstellung gesundes Arbeiten im Sitzen und Stehen. Optional beschriftbare, magnetische Oberflächen und allerlei Erweiterungen machen ihn vielfältig nutzbar – ob als Tisch, Whiteboard oder Präsentationsfläche.



## Timetable 610.

Als Tischformate stehen Tiefen von 60 cm bis 80 cm und Breiten von 140 cm bis 180 cm zur Verfügung. Mit optional erhältlichen Tischverbindern lassen sich die Tische im Handumdrehen allseitig zu Konferenzzanlagen verketteten.

Timetable 610/00 mit Aline-Kufenstuhl 230/2.

Timetable-Konfiguration im variabel Konferenzraum. Die seitlichen Überstände der Tischplatten sorgen in blockweisen Aufstellungen dafür, dass auch die Stirnseiten besetzt werden können.  
Timetable 610/00 mit Neos-Freischwingern 183/3:



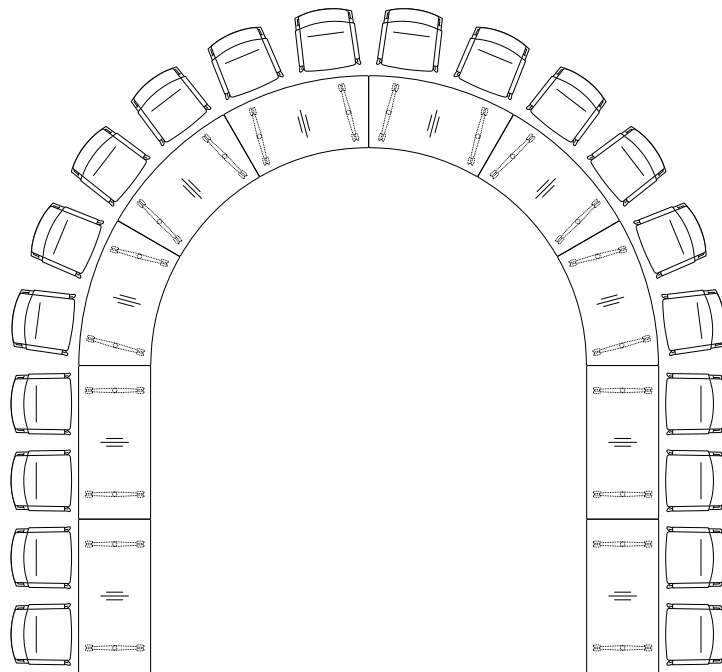
Seminaraufstellung im multifunktionalen Vortrags- und Versammlungsraum.  
Durch die einfache Handhabung kann eine Person große Bereiche in Minutenschnelle möblieren.  
Timetable 610/00:



Timetable 610.  
Beispielkonfigurationen.

20 Personen,  
Timetable  
6 x Sonderelement 120/161x80  
4 x 610/00, 160x80

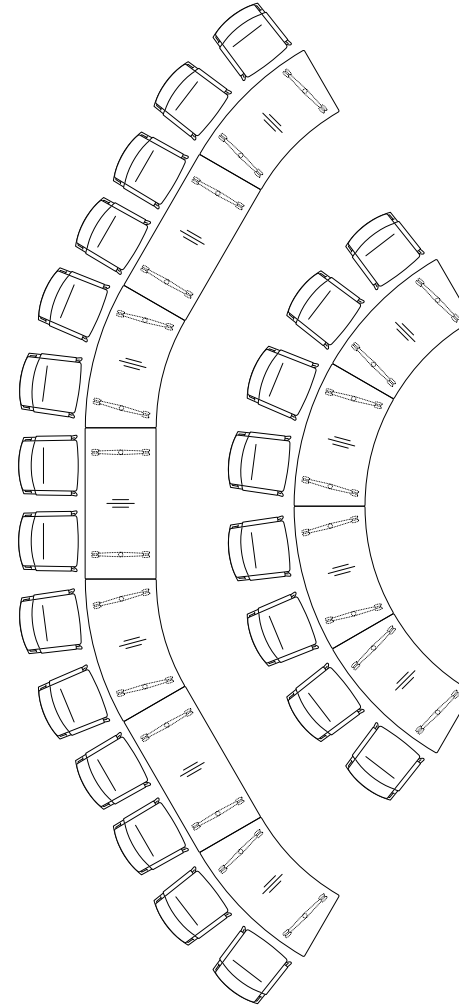
632



624

977

22 Personen,  
Timetable  
8 x Sonderelement 120/161 x 80  
3 x 610/00, 160x80



420



## Timetable Smart.

Weil die Tischplatte in der horizontalen und in der vertikalen Position arretiert, kann der Timetable Smart mit kompletter Elektrifizierung für einen „Plug-and-play“-Betrieb ausgestattet werden – sei es als Adhoc-Einzelarbeitsplätze oder als modulare „Workbench“, bei der die Elektrifizierung von Tisch zu Tisch weitergeführt werden kann.

Timetable Smart 612/00 mit  
ON Freischwingern 178/7.

Die Formate 60 cm × 120 cm, 70 cm × 140 cm, 75 cm × 150 cm und 80 cm × 160 cm sind auf Kantinen, Schulungs-, Prüfungs- und Projekträume ausgelegt.  
Timetable Smart 612/00 mit Neos-Freischwingern 183/3:





## Timetable Shift.

In der Modellreihe Timetable Shift stehen modular kombinierbare Formate von 80 cm × 150 cm bis 105 cm × 210 cm zur Wahl. Das eröffnet universelle Einsatzmöglichkeiten vom temporären Arbeitsplatz über Besprechungstische bis zu Konferenzkonfigurationen.

Timetable Shift 614/00.

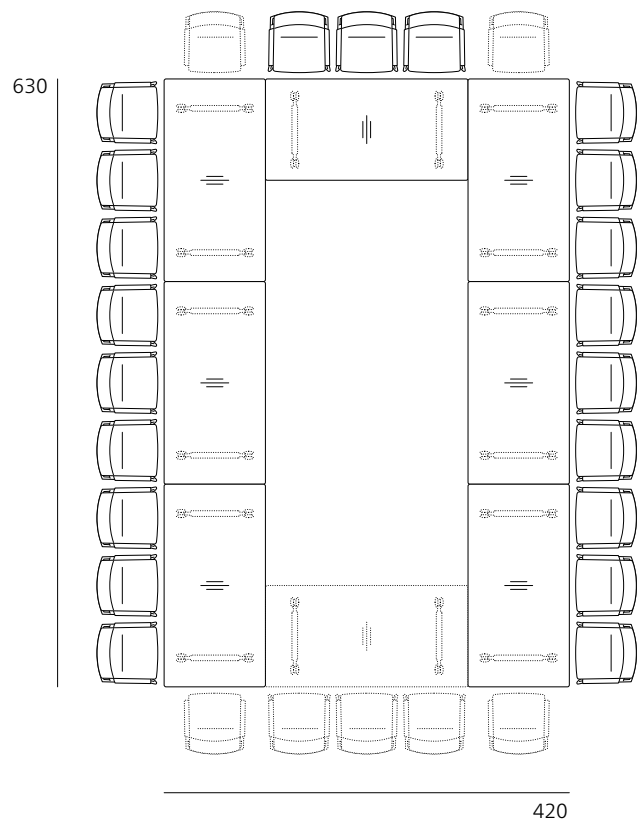
Timetable Shift bietet ganz neue Möglichkeiten, teilbare Konferenzräume in Kombinationen mit den passend gestalteten faltbaren Confair-Tischen und statischen Logon-Tischelementen einzurichten, die in Nullkommanichts verbunden und wieder getrennt werden können.  
Timetable Shift 614/00 mit Confair Falttischen 440/00:



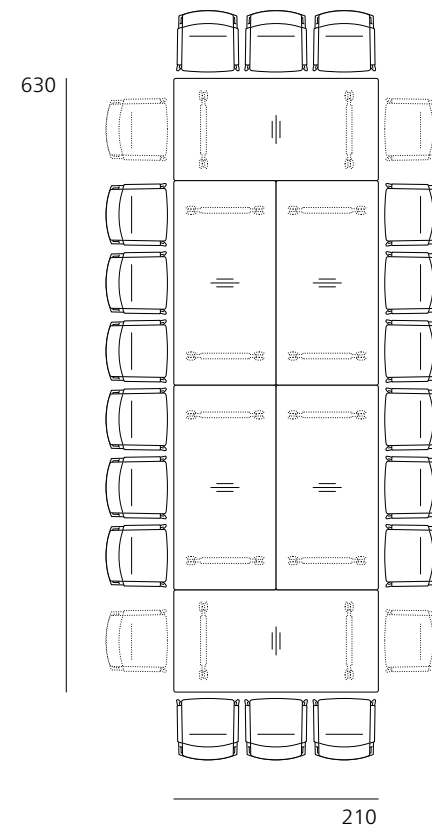
Multifunktionale Fläche zur Bespielung mit Projektarbeitsplätzen und Konferenzen.  
Timetable Shift 614/00 mit Sola Konferenzstühlen 291/7:



Timetable Shift.  
Beispielkonfigurationen.



21 (28) Personen,  
Timetable Shift  
7 (8) x 614/00, 210x105



18 (22) Personen,  
Timetable Shift  
6 x 614/00, 210x105



## Timetable Lift.

Die erstklassig gestalteten Tische sind kompakt vorzuhalten, bei Bedarf herbeizurufen und mit einem Griff kinderleicht in Betrieb zu nehmen. Die Höheneinstellung erfolgt per Knopfdruck elektromotorisch und kann bei Nutzung des optional erhältlichen Akkus ganz unabhängig von Stromanschlüssen erfolgen.

Timetable Lift 615/12 mit Yonda Lounge Sesseln 322/44.

Mit beschriftbaren, optional magnetischen Oberflächen wird der Timetable Lift zur mobilen Projektions- und Whiteboardfläche. Erweiterungen wie eine neigbare Pultfunktion, Halterungen für Workshop-Tools und leistungsstarke Elektrifizierung machen ihn vielseitig und individuell anpassbar.  
Timetable Lift 615/10, Timetable Lift VC 615/13 mit Occo SC Stühlen 221/102 und Timetable Lift 615/00 mit Stand-Up 202/0110:



## Timetable. 610 / 612 / 614. Zubehör Power Bar.



Im Timetable Shift kann die PowerBar zusätzlich auch direkt in die als Kabelwanne ausgelegte Mittelzarge eingesetzt werden. Die Anschlussfelder sind über die mittig positionierte Kabelklappe (Basic oder Executive) zugänglich.



Die Power Bar ist mit einer Kabelwanne direkt unter der Tischplatte verschraubt. Mit hochgeschwenkter Tischplatte sind die Verbindungen besonders komfortabel zugänglich und die Tische bleiben kompakt stapelbar.

Der „Kraft-Riegel“ Power Bar macht die Elektrifizierung der Timetable 610, Smart und Shift auch in Verkettungen zum Kinderspiel: Anstatt jeden einzelnen Tisch mit einer eigenen Stromzuführung auszustatten, können in Abhängigkeit von Steckdosenabsicherung und angeschlossenen Verbrauchsgerten gleich mehrere Tische direkt miteinander verbunden werden. Das reduziert die Zahl notwendiger Stromanschlüsse, vermeidet Stolperfallen, verkürzt Umbauzeiten in Seminar- und Konferenzräumen – und bietet zudem die Möglichkeit, die Räume auch für eine temporäre Büronutzung zu erschließen. Das verriegelbare und zugentlastete Stecksystem entstammt professioneller Bühnentechnik, die Fehlbedienung ausschließt und maximale Sicherheit bietet. So können beispielsweise im laufenden Betrieb jederzeit Tische entkoppelt oder hinzugefügt werden. Dadurch bleibt die volle selbst organisierte Flexibilität der Tischprogramme erhalten, ohne dass bei Umbauten Fachpersonal benötigt wird.

## Timetable. 610 / 612 / 614. Zubehör.



Das Zuleitungskabel wird eingesteckt ...



... und ganz einfach verriegelt.



Der Zugang zu den Steckfeldern und der Kabelwanne erfolgt über eine Auswahl unterschiedlicher hochwertiger Einbauklappen. Ein Stromanschluss und bis zu vier Reservesteckplätze zur variablen Bestückung lassen keine Wünsche offen (Einsätze seriell in Ausführungen nach deutschem, französischem und britischem Standard verfügbar).



Der nächste Tisch kann dann über ein Weiterleitungskabel direkt auf der anderen Seite der Power Bar angeschlossen werden.



Je nach Kabellänge können die Tische auch auf Abstand gestellt werden.

Neben der Stromverketung in linearen Reihen sind auch stirnseitige Verbindungen möglich: Je nachdem lassen sich Blockstellungen mit zwei, vier, sechs und sogar acht Tischen mit nur einer Zuleitung versorgen. Das sorgt bei den Tisaufstellungen für maximale Flexibilität.



Selbst für ein Netzteil und Restkabelmengen ist ausreichend Platz in der Kabelwanne.

## Timetable. 610 / 612 / 614. Zubehör.



Integrierte Technikbox beidseitig



Einbauklappe Executive



Steckdosenleisten



Integrierte  
Technikbox Compact



Kabeldurchlass



Einbauklappe Basic



Sichtblende



Tisch-Tisch-Verbinder  
aus Kunststoff



Technikbox Compact Add



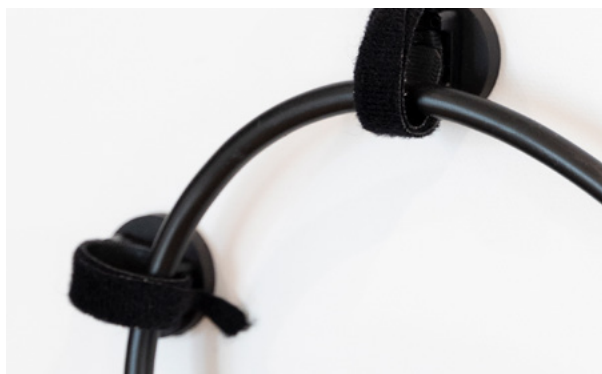
Integrierte Technikbox  
Compact Duo

Die mögliche Integration der Technikmodule nach Tischmodellen entnehmen Sie bitte der Preisliste.

## Timetable Lift. Zubehör.



Die optionalen Akkus und mögliche Kabel werden unsichtbar unter der serienmäßigen Abdeckung aus schwarzem PET-Filz geführt.



Störende Netzkabel von Endgeräten können optional über magnetische oder selbstklebende Kabelhalter frei am Tisch organisiert werden.



Die lineare Führung der nachrüstbaren Kabelkette schützt das Kabel und sorgt in jeder Position für ein aufgeräumtes Erscheinungsbild.



Die Technikbox kann Endgeräte mit Netzstrom versorgen. Gleichzeitig können bis zu zwei mobile Endgeräte über USB Typ A und C geladen werden.



Wireless Charger, im Set Mobile Charging (mit Akku) oder separat mit Netzkabel erhältlich über USB Typ A und C geladen werden.



USB-A und -C Laden i. V. m. zusätzlichem Akkupack 240 Wh über USB Typ A und C geladen werden.

## Timetable Lift. Zubehör.



Whiteboard-Set Pro: Die hochwertige, magnetische und beidseits bestückbare Filztasche für Stifte, Schwamm und Reinigungstuch lässt sich wahlweise über die Zarge oder über die hochgeklappte Tischplatte hängen.

## Timetable 610/ 612/ 614. Modellübersicht und Maße.



### 610/00 Timetable

- Maximale Flexibilität
- Tischplatte mit einem Griff hochschwenkbar
- Automatisch einklappbare Fußausleger
- Ideal für enge Räume, Türen oder Aufzüge
- Platzsparend staffelbar

Breite	Tiefe		
	60	70	80
140	•	•	•
150	•	•	•
160	•	•	•
180	•	•	•

Höhe 73 cm



### 612/00 Timetable Smart

- Robustes Design
- Maximaler Gestellabstand für mehr Beinfreiheit an den Längsseiten
- Besonders geeignet für Schulungsräume, Projektbüros, Kantinen

Breite	Tiefe		
	60	70	80
120	•		
140		•	
150	•		•
160			•

Höhe 73 cm



### 614/00 Timetable Shift

- Für größere Tischformate konzipiert
- Kombinierbar mit Confair- und Logon-Tischen
- U-förmiges Aluminiumprofil verbindet Tischbeine, dient als großzügige Kabelwanne
- Für flexible Elektrifizierung

Breite	Tiefe		
	80	100	105
150	•	•	
160	•		•
180	•	•	•
200	•	•	•
210	•	•	•

Höhe 73 cm

## Timetable Lift 615. Modellübersicht und Maße.



**615/00**  
**Timetable Lift**

- Zusätzlich zum Klappmechanismus elektromotorische Höhenverstellung für Sitzen & Stehen
- Unterstützt gesundes Arbeiten

Breite	Tiefe			
	75	80	90	100
150	•			
160		•		
180			•	
200				•

Höhe 73 – 139 cm



**615/10**  
**Timetable Lift mit Board-Funktion**

- Beschreibbar mit Tafelschreibern
- Optional magnethaftend
- Als Projektionsfläche geeignet

Breite	Tiefe			
	75	80	90	100
150	•			
160		•		
180			•	
200				•

Höhe 73 – 139 cm



**615/11**  
**Timetable Lift mit Whiteboard-Funktion**

- Beschreibbar mit Tafelschreibern
- Optional magnethaftend

Breite	Tiefe			
	75	80	90	100
150	•			
160		•		
180			•	
200				•

Höhe 73 – 139 cm

## Timetable Lift 615. Modellübersicht und Maße.



### 615/12 Timetable Lift Smart, Platte mit Direktbeschichtung mit Board-Funktion

- Beschreibbar mit Tafelschreibern
- Als Projektionsfläche geeignet

Breite	Tiefe			
	75	80	90	100
150	.			
160		.		
180			.	
200				.

Höhe 73 – 139 cm



### 615/13 Timetable Lift VC

- Klappmechanismus und elektromotorische Höhenverstellung für Sitzen & Stehen
- Trapezform für optimale Sicht

Breite	Tiefe	
	75/90	75/100
180	.	
200		.

Höhe 73 – 139 cm

## Timetable. Ausführungen.

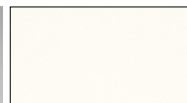
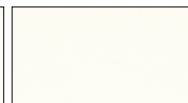
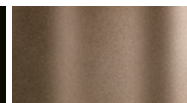
610/00



Fuß

Aluminium  
hochglanzpoliert

Glanzverchromt

Weiß beschichtet  
(RAL 9016)Weiß strukturmatt  
beschichtet  
(RAL 9016)Schwarz  
beschichtet  
(RAL 9011)Schwarz strukturmatt  
beschichtet  
(RAL 9011)

Mocca Metallic

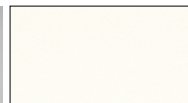
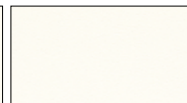
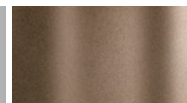


Silk Metallic

Standrohr und Zarge



Glanzverchromt

Weiß beschichtet  
(RAL 9016)Weiß strukturmatt  
beschichtet  
(RAL 9016)Schwarz  
beschichtet  
(RAL 9011)Schwarz strukturmatt  
beschichtet  
(RAL 9011)Silber seidenmatt  
beschichtet  
(RAL 9006)

Mocca Metallic

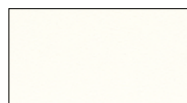


Silk Metallic

612/00



Platte



Direktbeschichtung



Unidekor



Holzdekor



Softmatt




Furnier 1



Furnier 2

Die digitalen Muster weichen von den Originaltönen ab.

 Alle Bezugsmaterialien und weitere Farben finden Sie in unserer Materialbibliothek.

**Sichtblenden immer silber seidenmatt beschichtet.**

## Timetable. Ausführungen.

614/00



### Fuß



Aluminium poliert

Glanzverchromt

Weiß beschichtet  
(RAL 9016)Weiß strukturmatt  
beschichtet  
(RAL 9016)Schwarz  
beschichtet  
(RAL 9011)Schwarz strukturmatt  
beschichtet  
(RAL 9011)

Mocca Metallic

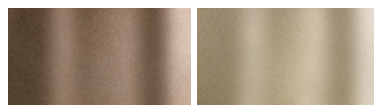
Silk Metallic

### Standrohr



Glanzverchromt

natur eloxiert

Weiß beschichtet  
(RAL 9016)Weiß strukturmatt  
beschichtet  
(RAL 9016)Schwarz  
beschichtet  
(RAL 9011)Schwarz strukturmatt  
beschichtet  
(RAL 9011)Silber seidenmatt  
beschichtet  
(RAL 9006)

Mocca Metallic

Silk Metallic

### Platte



Direktbeschichtung

Unidekor


Holzdekor

Softmatt

Furnier 1

Furnier 2

Die digitalen Muster weichen von den Originaltönen ab.

 Alle Bezugsmaterialien und weitere Farben finden Sie in unserer Materialbibliothek.

## Timetable. Ausführungen.

615/00, 615/13



### Fuß



Aluminium poliert

Glanzverchromt

Weiß beschichtet  
(RAL 9016)

Schwarz  
beschichtet  
(RAL 9011)

Silber seidenmatt  
beschichtet  
(RAL 9006)

Mocca Metallic

Silk Metallic

### Standrohr



Weiß beschichtet  
(RAL 9016)

Schwarz  
beschichtet  
(RAL 9011)

Silber seidenmatt  
beschichtet  
(RAL 9006)



### Platte



Unidekor


Holzdekor

Softmatt

Furnier 1

Furnier 2

Die digitalen Muster weichen von den Originaltönen ab.

 Alle Bezugsmaterialien und weitere Farben finden Sie in unserer Materialbibliothek.

## Timetable. Ausführungen.

615/10



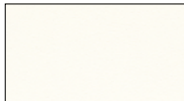
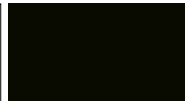
Fuß



Aluminium poliert



Glanzverchromt

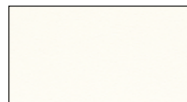
Weiß beschichtet  
(RAL 9016)Schwarz  
beschichtet  
(RAL 9011)Silber seidenmatt  
beschichtet  
(RAL 9006)

Mocca Metallic

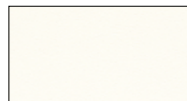


Silk Metallic


Standrohr

Weiß beschichtet  
(RAL 9016)Schwarz  
beschichtet  
(RAL 9011)Silber seidenmatt  
beschichtet  
(RAL 9006)

Platte

Direktbeschichtung mit Board-Funktion,  
Weiß oder Sand matt

Die digitalen Muster weichen von den Originaltönen ab.

 Alle Bezugsmaterialien und weitere Farben finden Sie in unserer Materialbibliothek.

## Timetable. Ausführungen.

615/11



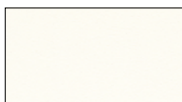
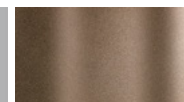
### Fuß



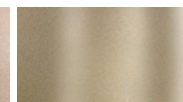
Aluminium poliert



Glanzverchromt

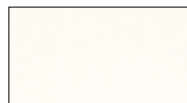
Weiß beschichtet  
(RAL 9016)Schwarz  
beschichtet  
(RAL 9011)Silber seidenmatt  
beschichtet  
(RAL 9006)

Mocca Metallic

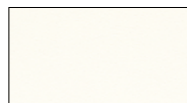


Silk Metallic

### Standrohr

Weiß beschichtet  
(RAL 9016)Schwarz  
beschichtet  
(RAL 9011)Silber seidenmatt  
beschichtet  
(RAL 9006)

### Platte



Direktbeschichtung mit Board-Funktion,  
Weiß oder Sand matt

Die digitalen Muster weichen von den Originaltönen ab.

Alle Bezugsmaterialien und weitere Farben finden Sie in unserer Materialbibliothek.

## Timetable. Ausführungen.

615/12



### Fuß



Aluminium poliert

Glanzverchromt

Weiß beschichtet  
(RAL 9016)Schwarz  
beschichtet  
(RAL 9011)Silber seidenmatt  
beschichtet  
(RAL 9006)

Mocca Metallic

Silk Metallic

### Standrohr


Weiß beschichtet  
(RAL 9016)Schwarz  
beschichtet  
(RAL 9011)Silber seidenmatt  
beschichtet  
(RAL 9006)

### Platte



Direktbeschichtung mit Board-Funktion,  
Weiß oder Sand matt

Die digitalen Muster weichen von den Originaltönen ab.

 Alle Bezugsmaterialien und weitere Farben finden Sie in unserer Materialbibliothek.

Timetable. Referenzen. Modell 610/00 mit Sola Konferenzstühlen 291/71. Objekt: Avex Building, Tokio, Japan. Foto: Shigehiko Kawai



## Timetable. Referenzen. Modell 615/00 mit Stand-Ups und Sitzbock 204/04. Objekt: Bauhaus Reenactment, Dessau, Deutschland. Foto: Christoph Petras



Timetable. Referenzen. Modell 610/00 mit Aline Mehrzweckstühlen. Objekt: CC Shoes and Bags, Polkwitz, Polen. Foto: Szymon Polański



Timetable. Referenzen. Modell 610/00 mit Occo Mehrzweckstühlen 222/11. Objekt: Hotel ÜberFluss, Bremen. Deutschland Foto: Michael J. Rüttger



## Timetable 610. 612. 614. Technische Einzelheiten.

### Timetable 610

Mobiles Tischprogramm mit in der Längsachse vertikal schwenkbaren Tischplatten und dabei automatisch eindrehenden Tischfüßen zum variablen Einsatz in multifunktionalen Räumen für interaktive und dynamische Konferenzformen, die Settings für Konferenz, Workshop und Projektarbeit, Schulung und Vortrag abbilden. Die in der horizontalen Position automatisch arretierte Tischplatte wird für das Hochschwenken durch zwei in der Unterseite integrierte Zugleisten gelöst. Durch die eindrehenden Füße äußerst kompakt und ohne seitlichen Versatz ineinander stapelbar. Ideal in Kombination mit Elementen aus dem Programm 440 Confair.

### Gestell

- Fuß aus Aluminiumdruckguss, glanzverchromt, poliert oder beschichtet
- Standrohre und Zarge aus Stahlrohr glanzverchromt oder beschichtet
- Plattenträger aus Zinkdruckguss, beschichtet
- Feststellbare, nivellierbare Lenkrollen mit Lauffläche aus schwarzem Polyamid als Standardausführung für Teppichböden; mit Laufflächen aus Polyurethan für harte Böden (bei Bestellung bitte angeben)
- Modelle ab 75 cm Tischtiefe mit größerem Fußausleger und verkürzten Standrohren

### Normen

- Die Timetable Tische entsprechen ANSI/BIFMAX5.5.

### Timetable Smart 612

Mobiles Tischprogramm mit in der Längsachse vertikal schwenkbaren Tischplatten, die in horizontaler und vertikaler Position automatisch arretieren, zum variablen Einsatz in multifunktionalen Räumen für interaktive und dynamische Konferenzformen, die Settings für Konferenz, Workshop und Projektarbeit, Schulung und Vortrag abbilden. Durch die besonders robuste Konstruktion und die vertikale Arretierung speziell für den Einsatz in Mehrzweckräumen und bei temporären Arbeitsplätzen auch für komplexe Technikintegration geeignet. Arretierung durch horizontale Zugstange unter der Platte lösbar. Durch die integrierten Staffelpuffer kompakt mit seitlichem Versatz stapelbar.

### Gestell

- Fuß aus Aluminiumdruckguss, glanzverchromt, poliert oder beschichtet
- Standrohre und Zarge aus Stahlrohr glanzverchromt oder beschichtet
- Plattenträger aus Stahlprofil, beschichtet
- Griffstange aus Stahlrundrohr, schwarz beschichtet
- Feststellbare, nivellierbare Lenkrollen mit Lauffläche aus schwarzem Polyamid als Standardausführung für Teppichböden; mit Laufflächen aus Polyurethan für harte Böden (bei Bestellung bitte angeben)
- Modelle ab 75 cm Tischtiefe mit größerem Fußausleger und verkürzten Standrohren

### Normen

- Die Timetable Tische entsprechen ANSI/BIFMAX5.5.

### Timetable Shift 614.

Mobiles Tischprogramm mit in der Längsachse vertikal schwenkbaren Tischplatten, die in horizontaler und vertikaler Position automatisch arretieren, und mit als geräumige Kabelwanne ausgebildeter Zargenverbindung zum variablen Einsatz in multifunktionalen Räumen für interaktive und dynamische Konferenzformen, die Settings für Konferenz, Workshop und Projektarbeit abbilden. Durch die robuste Konstruktion und die vertikale Arretierung speziell für den Einsatz in Mehrzweckräumen und bei temporären Arbeitsplätzen auch für mittig angeordnete, komplexe Technikintegration geeignet. Arretierung durch horizontale Zugstange unter der Platte lösbar. Mit integrierten Staffelpuffern kompakt mit seitlichem Versatz stapelbar. Durch die nahezu baugleiche Gestellausführung ideal in Kombination mit Falttischen aus dem Programm 440 Confair und mit Tischanlagen aus dem Programm 620 Logon, mit weiteren Elementen aus dem Programm 440 Confair.

### Gestell

- Fuß aus Aluminiumdruckguss, glanzverchromt, poliert oder beschichtet
- Standrohre aus Aluminiumprofil, glanzverchromt, poliert oder beschichtet
- Zarge aus Aluminiumprofil, beschichtet
- Plattenträger aus Stahlprofil, beschichtet
- Griffstange aus Stahlrundrohr, schwarz oder Silber seidenmatt beschichtet
- Feststellbare, höheninstellbare Lenkrollen aus Polyamid

### Normen

- Die Timetable Tische entsprechen DIN EN15372 und ANSI/BIFMAX5.5.



## Timetable 610. 612. 614. Technische Einzelheiten.

### Trägermaterial Tischplatte

- Spanplatte

### Plattengruppe 1 – Schichtstoff

- Plattenstärke 26 mm

#### Variante 1

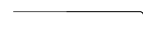
- **Unidekor** nach Wilkhahn-Farb- und Oberflächenmuster
- Holzkante (natur geölt) oder farbgleiche Kunststoffkante



Standardausführung: Kante ballig mit Stoßprofil

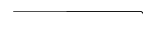


Alternativ: Kante gerade mit Stoßprofil



Kunststoffkante gerade

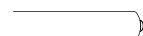
- **Holzdekor** nach Wilkhahn-Farb- und Oberflächenmuster
- farbgleiche Kunststoffkante



Kunststoffkante gerade

### Variante 2

- **Softmatt** nach Wilkhahn-Farb- und Oberflächenmuster
- reflektionsarme Soft-Touch-Oberfläche mit Anti-Fingerprint-Eigenschaften
- Holzkante (natur geölt) oder farbgleiche Kunststoffkante



Standardausführung: Kante ballig mit Stoßprofil



Alternativ: Kante gerade mit Stoßprofil



Kunststoffkante gerade

### Plattengruppe 2 – Furnier

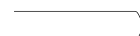
- Plattenstärke 26 mm

#### Variante 1

- Eiche-, Asteiche-, Kernesche- oder Eschefurnier nach Wilkhahn-Holzfarbtonmuster
- Holzkante, weitestgehend farbgleich mit dem Furnier

#### Variante 2

- Nussbaum-, Räuchereiche- oder Schwarznussfurnier mit Splint nach Wilkhahn-Holzfarbtonmuster
- Holzkante, weitestgehend farbgleich mit dem Furnier



Standardausführung: Kante ballig mit Stoßprofil



Alternativ: Kante gerade mit Stoßprofil

### Plattengruppe 5 – Direktbeschichtet

- Plattenstärke 25mm
- Spanplatte direktbeschichtet mit Melaminharz in Weiß, Hell- oder Dunkelgrau

- farbgleiche Kunststoffkante



Kunststoffkante gerade



Kante gerade mit Stoßprofil

### Sichtblenden (unter Tisch)

- Aluminium-Rahmen, Silber seidenmatt beschichtet, in der Farbe Anthrazit oder mit schwarzem Gewebe bespannt
- Griffe aus Polyamid in der Farbe Schwarz

### Tisch-Tisch-Verbinder (optional)

- Tisch-Tisch-Verbinder Metall Modell 613: zwei arretierbare Verkettungshaken aus schwarz beschichtetem Stahlblech mit vier Sterngriffschrauben
- Tisch-Tisch-Verbinder Kunststoff Modell 616: zwei drehbare Verkettungshaken und 2 Gegenstücke aus schwarz durchgefärbtem, glasfaserverstärktem Polyamid mit Unterlegscheiben

## Timetable Lift 615. Technische Einzelheiten.

Mobiles, elektromotorisch von 73 – 139 cm höheverstellbares Tischprogramm mit in der Längsachse vertikal schwenkbaren Tischplatten, optional mit Akku-Betrieb. Timetable Lift ist ideal in Kombination mit den Programmen Timetable, Confair und dem Tischprogramm Logon zur multifunktionalen Nutzung von hochwertig ausgestatteten, Schulungs-, Konferenz-, Vortrags- und Besprechungsräumen einsetzbar.

Mit hochgeschwenkter Platte ist Timetable äußerst kompakt ineinander staffelbar, Timetable Lift mit Arretierung und seitlichem Versatz beim Staffeln. Mit beschreibbarer und optional magnethaftender Oberfläche zusätzlich als Whitebord und Projektionsfläche nutzbar.

### Gestell

- Fuß aus Aluminiumdruckguss, glanzverchromt, poliert oder beschichtet
- Elektromotorische Teleskopsäule mit integriertem Klemmschutz-Sensor
- Hubsäule und Zarge aus Stahlrohr, beschichtet
- Plattenträger aus Stahlprofil, beschichtet
- Griffstange aus Stahlrundrohr, schwarz beschichtet
- Feststellbare, nivellierbare Lenkrollen mit Lauffläche aus schwarzen Polyamid als Standardausführung für Teppichböden; mit Laufflächen aus Polyurethan für harte Böden (bei Bestellung bitte angeben)
- elektronische Steuerung, inklusive drei Meter Zuleitungskabel und Technik-Abdeckung, sowie die Aufnahmevorrichtung für den optionalen Akku sind unter der Tischplatte montiert
- Technik-Abdeckung aus schwarzem PET-Filz (Recyclinganteil min. 50 %), abklappbar
- werkzeuglose Befestigung der Abdeckung mit Rändelschrauben
- mit Ausschnitten für Ladestandsanzeige der optionalen Akkus

### Trägermaterial Tischplatte

- Spanplatte
- integrierte Taste zur Höhenverstellung

### Plattengruppe 1 – Schichtstoff

- Plattenstärke 26 mm

### Variante 1

- **Unidekor** nach Wilkhahn-Farb- und Oberflächenmuster

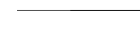
- Holzkante (natur geölt) oder farbgleiche Kunststoffkante



Standardausführung: Kante ballig mit Stoßprofil



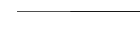
Alternativ: Kante gerade mit Stoßprofil



Kunststoffkante gerade

- **Holzdekor** nach Wilkhahn-Farb- und Oberflächenmuster

- farbgleiche Kunststoffkante



Kunststoffkante gerade

### Variante 2

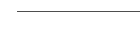
- **Softmatt** nach Wilkhahn-Farb- und Oberflächenmuster

- reflektionsarme Soft-Touch-Oberfläche mit Anti-Fingerprint-Eigenschaften

- Holzkante (natur geölt) oder farbgleiche Kunststoffkante



Standardausführung: Kante ballig mit Stoßprofil



Alternativ: Kante gerade mit Stoßprofil



Kunststoffkante gerade

### Plattengruppe 2 – Furnier

- Plattenstärke 26 mm

#### Variante 1

- Eiche-, Asteiche-, Kernesche- oder Eschefurnier nach Wilkhahn-Holzfarbtonmuster

- Holzkante, weitestgehend farbgleich mit dem Furnier

#### Variante 2

- Nussbaum-, Räuchereiche- oder Schwarznussfurnier mit Splint nach Wilkhahn-Holzfarbtonmuster

- Holzkante, weitestgehend farbgleich mit dem Furnier



Standardausführung: Kante ballig mit Stoßprofil



Alternativ: Kante gerade mit Stoßprofil

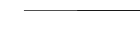
### Platte mit Board-Funktion

- Plattenstärke 26 mm

- Tischplatte mit Schichtstoff belegt in Weiß oder Sand matt

- farbgleiche Kunststoffkante
- beschreibbar mit Tafelschreibern, trocken abwischbar, optional magnethaftend

- als Projektionsfläche geeignet



Kunststoffkante gerade



Kante gerade mit Stoßprofil

Technische Änderungen vorbehalten.

**Platte mit Whiteboard-Funktion**

- Plattenstärke 26 mm
- Tischplatte mit Schichtstoff belegt in Weiß oder Sand hochglanz
- farbgleiche Kunststoffkante
- beschreibbar mit Tafelschreibern, trocken abwischbar, magnethaftend



Kunststoffkante gerade



Kante gerade mit Stoßprofil

**Plattengruppe 5 – Direktbeschichtet**

- Plattenstärke 25 mm
- Spanplatte direktbeschichtet mit Melaminharz in Weiß
- Kante farbgleich zur Tischplatte
- mit Tafelschreibern beschreibbar und trocken abwischbar
- als Projektionsfläche geeignet



Kunststoffkante gerade



Kante gerade mit Stoßprofil

**Pultfunktion**

- Stufenlose Neigungsverstellung und -arretierung der Tischplatte durch Gasdruckzylinder. Betätigung des Mechanismus über die Griffstange.

**Kabelführung**

- Technik-Abdeckung/ Kabelwanne aus schwarzem PET-Filz (Recyclinganteil min. 50 %), abklappbar
- werkzeuglose Befestigung der Abdeckung mit Rändelschrauben
- mit Ausschnitten für Ladestandsanzeige der optionalen Akkus
- vertikale Kabelkette zur Kabelführung am Standrohr des Tisches aus PA wahlweise in schwarz oder weiß durchgefärbt
- magnetisch befestigt, Länge 139 cm

**Kabelhalter**

- Kabelhalter aus Kunststoff mit Klettschlaufe zur Aufnahme und individuellen Führung von Kabeln
- Befestigung am Tisch wahlweise magnetisch oder selbstklebend
- optionale Befestigung mit zwei Schrauben (im Lieferumfang enthalten)

**Whiteboardfolien**

Rolle mit 25 Blatt, 60×80 cm (B×H), perforierte Abrisskante, Folie elektrostatisch, selbsthaftend auf nahezu jeder Oberfläche, rückstandslos ablösbar. Whiteboardfolien uni weiß, abwischbar.

Umweltfreundlich: Folie komplett recyclingfähig.

**Flipchartfolien**

Rolle mit 25 Blatt, 60×80 cm (B×H), perforierte Abrisskante, Folie elektrostatisch, selbsthaftend auf nahezu jeder Oberfläche, rückstandslos ablösbar. Flipchartfolien mit durchgehendem Raster, nicht abwischbar. Umweltfreundlich: Folie komplett recyclingfähig.

**Akku-Box**

- Kompakter leistungsstarker Lithium-Ionen-Akku mit einer Kapazität von 2,2 AH für circa 40 Hübe pro Ladung.
- mit LED Ladestandsanzeige und akustischem Signal zum Wiederaufladen
- mit Ladegerät, nachrüstbar

**Normen**

- Die Timetable Lift Tische entsprechen DIN EN127.



## Timetable. Umweltproduktinformationen.



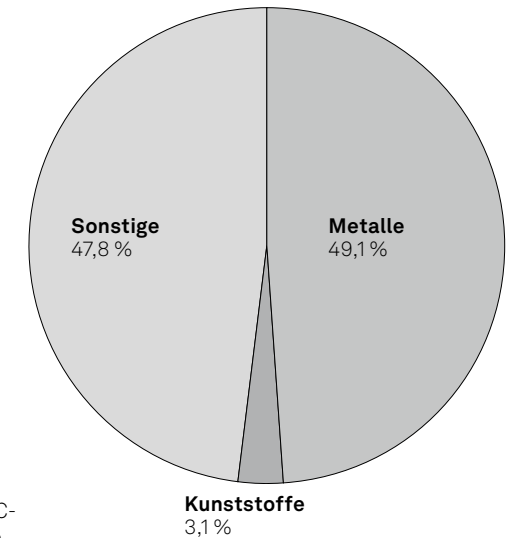
### Materialien.

#### Materialzusammensetzung für Modell Timetable Smart 612/00

	[kg]	[%]
<b>Metalle</b>	<b>24,14</b>	<b>49,1</b>
Stahl	18,73	43,5
Aluminium	2,41	5,6
Zink	0,00	0,0
<b>Kunststoffe</b>	<b>1,34</b>	<b>3,1</b>
Polypropylen (PP)	0,00	0,0
Polyamid (PA)	1,28	3,0
Polyethylen (PE)	0,03	0,1
Polyurethan (PUR/TPU)	0,01	0,02
<b>Sonstige</b>	<b>20,56</b>	<b>47,8</b>
Tischplatte (Holzwerkstoff, HPL)	20,50	47,6
<b>Gesamtgewicht</b>	<b>43,04</b>	<b>100,0</b>
<b>Recyclinganteil</b>	<b>16,80</b>	<b>39,0</b>
<b>Recyclingfähigkeit</b>	<b>42,90</b>	<b>99,7</b>

Nicht recyclingfähig: Pulverlack

Die Materialien unterliegen einer strengen Kontrolle. Im Rahmen einer ABC-Analyse werden die Inhaltsstoffe auf Umwelt- und Gesundheitsverträglichkeit hin überprüft. Verbotene Chemikalien finden keinerlei Verwendung im Produkt. Alle Hilfs- und Betriebsstoffe sind in einem Gefahrenstoff-Kataster erfasst, das die Grundlage für eine weitere Minimierung oder Substitution bei potenziellen Problemstoffen bildet.



## Timetable. Umweltproduktinformationen.



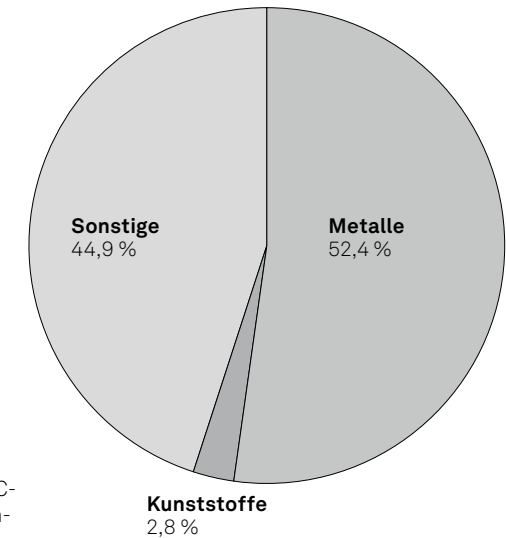
### Materialien.

#### Materialzusammensetzung für Modell Timetable 610/00

	[kg]	[%]
<b>Metalle</b>	<b>24,06</b>	<b>52,4</b>
Stahl	18,90	41,1
Aluminium	5,16	11,2
Zink	0,06	0,1
<b>Kunststoffe</b>	<b>1,27</b>	<b>2,8</b>
Polypropylen (PP)	0,00	0,0
Polyamid (PA)	1,15	2,5
Polyurethan (PUR/TPU)	0,10	0,2
<b>Sonstige</b>	<b>20,61</b>	<b>44,9</b>
Tischplatte (Holzwerkstoff, HPL)	20,55	44,6
<b>Gesamtgewicht</b>	<b>45,94</b>	<b>100,0</b>
<b>Recyclinganteil</b>	<b>19,80</b>	<b>43,0</b>
<b>Recyclingfähigkeit</b>	<b>45,87</b>	<b>99,8</b>

Nicht recyclingfähig: Pulverlack

Die Materialien unterliegen einer strengen Kontrolle. Im Rahmen einer ABC-Analyse werden die Inhaltsstoffe auf Umwelt- und Gesundheitsverträglichkeit hin überprüft. Verbotene Chemikalien finden keinerlei Verwendung im Produkt. Alle Hilfs- und Betriebsstoffe sind in einem Gefahrenstoff-Kataster erfasst, das die Grundlage für eine weitere Minimierung oder Substitution bei potenziellen Problemstoffen bildet.



## Timetable. Umweltproduktinformationen.



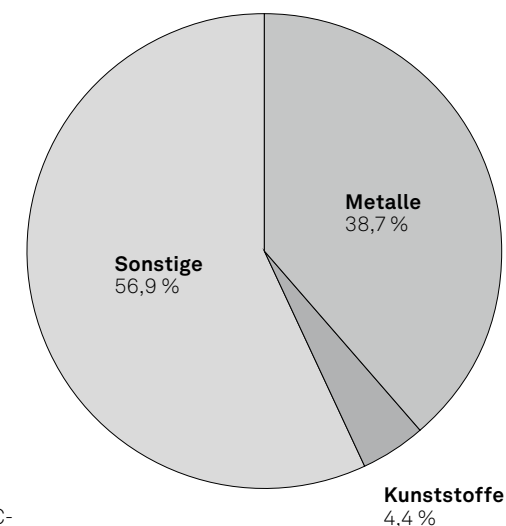
### Materialien.

#### Materialzusammensetzung für Modell Timetable Lift 615/00 (75 x 150 cm)

	[kg]	[%]
<b>Metalle</b>	<b>17,95</b>	<b>38,7</b>
Stahl	17,51	37,7
Aluminium	0,44	0,9
Zink	0,00	0,0
<b>Kunststoffe</b>	<b>2,00</b>	<b>4,4</b>
Polypropylen (PP)	0,30	0,6
Polyamid (PA)	1,26	2,7
Polyethylen (PE)	0,24	0,5
Polyurethan (PUR/TPU)	0,00	0,0
<b>Sonstige</b>	<b>26,40</b>	<b>56,9</b>
Tischplatte (Holzwerkstoff, HPL)	19,80	42,7
<b>Gesamtgewicht</b>	<b>46,40</b>	<b>100,0</b>
<b>Recyclinganteil</b>	<b>9,60</b>	<b>21,0</b>
<b>Recyclingfähigkeit</b>	<b>45,40</b>	<b>98,0</b>

Nicht recyclingfähig: Pulverlack, Elektronikkomponenten (anteilig)

Die Materialien unterliegen einer strengen Kontrolle. Im Rahmen einer ABC-Analyse werden die Inhaltsstoffe auf Umwelt- und Gesundheitsverträglichkeit hin überprüft. Verbotene Chemikalien finden keinerlei Verwendung im Produkt. Alle Hilfs- und Betriebsstoffe sind in einem Gefahrenstoff-Kataster erfasst, das die Grundlage für eine weitere Minimierung oder Substitution bei potenziellen Problemstoffen bildet.



## Timetable. Zertifikate/ Auszeichnungen.

### Zertifikate Produkt / Normen

610/00, 612/00, 614/00, 615/00



614/00



615/00



Die Timetable Tische entsprechen ANSI/ BIFMA X5.5. Die Timetable Lift Tische entsprechen DIN EN 127.

### Zertifikate Unternehmen, Mitgliedschaften



Mitglied der  
**DGNB**  
Deutsche Gesellschaft für Nachhaltiges Bauen  
German Sustainable Building Council



Das Zeichen für  
verantwortungsvolle  
Waldwirtschaft



### Auszeichnungen Produkt

610/00



Design Center  
Stuttgart



product  
design  
award  
2002



reddot

## Wilkhahn nachhaltig.



In seiner über 100-jährigen Unternehmensgeschichte kann Wilkhahn auf eine über Jahrzehnte gewachsene Nachhaltigkeitsphilosophie verweisen. Begriffe wie Langlebigkeit, soziale Fairness, Umweltverantwortung und Kulturorientierung entwickelten sich bereits seit den 50er-Jahren des letzten Jahrhunderts zu Leitmotiven des unternehmerischen Handelns. Wenn Wilkhahn heute international nicht nur wegen seiner Produkte, sondern auch aufgrund seiner modernen Unternehmensphilosophie als beispielgebendes Unternehmen gilt, dann gründet dies in der frühen Einsicht, dass ein langfristig orientierter Gestaltungsanspruch Umweltaspekte ebenso einbeziehen sollte wie die Verbesserung der sozialen Beziehungen und die Ausgestaltung der kulturellen Rolle eines Unternehmens. Dieses Verständnis unternehmerischen Handelns verbindet uns mit unseren Kunden in aller Welt. Kann es eine schönere Aufgabe geben, als sich gemeinsam für eine erfolgreiche und lebenswerte Zukunft zu engagieren?

📄 [Aktueller Nachhaltigkeitsbericht mit Umwelterklärung](#)



Für weitere Informationen kontaktieren Sie uns gerne!

# Wilkhahn



## Wilkening + Hahne GmbH+Co.KG

Fritz-Hahne-Str. 8  
31848 Bad Münder  
Germany  
Tel.: +49 5042 999 100  
contact@wilkhahn.de  
www.wilkhahn.com



Dach eines der vier Pavillons auf dem Wilkhahn-Gelände, die vom Architekten Frei Otto entworfen wurden.

Foto: Klemens Ortmeier