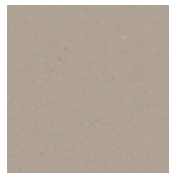


Yonda. **Wilkhahn**
Farben/Materialien.
Colors/Materials.
Coloris/Matières.
Colores/Materiales.

Yonda BioComposit
Schalenfarben. Shell colors. Coloris de la coque.
Colores de la coquilla.



Grau (Pantone Cool Gray 10 C)



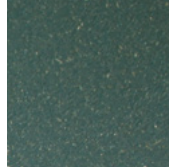
Graubeige
(Pantone 7530 C)



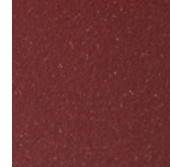
Schwarz
(RAL 9011)



Cremeweiß
(RAL 9001)



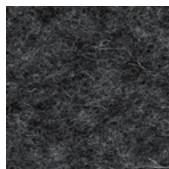
Smaragdgrün
(Pantone 5477 C)



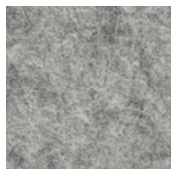
Sienarot
(Pantone 3523 C)

Materialtypische dezente Sprenkel der Schale aufgrund nachhaltiger Materialherkunft.
Subtle speckles in the shell typical of the sustainable material it's made of.
L'effet légèrement moucheté de la matière résulte de l'origine naturelle des composants.
El suave moteado visible en la coquilla refleja el origen sostenible del material.

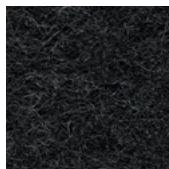
Filzauflagen. Felt cushions.
Galette en feutre. Almohadillas de fieltro.



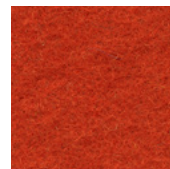
Anthrazit 01 AR



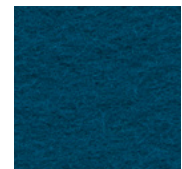
Hellmeliert 07 AR



Graphit 08 AR



Mango 20 AR



Deep Water 39 AR

Beschreibung
100% Schurwolle,
mit Antirutsch-
Beschichtung,
Filzstärke 5 mm,
1,5 kg/qm

Prüfungsergebnisse
Abrieb: 0,4 bis
0,5 g/50 cm³,
DIN 53863 T2
Lichtechtheit:
5-7, abhängig
von der Farbe,
BS EN ISO 105-B02
Methode 2
Pilling: gering
Flammschutz:
Auf Anfrage

Reinigung
Handreinigung

Description
100% wool,
with non-slip
coating, felt
thickness 5 mm,
1,5 kg/sq m

Test results
Abrasion:
0.4 to
0.5 g/50 cm³,
DIN 53863 T2
Lightfastness:
5-7, depending
on the color,
BS EN ISO 105-B02
method 2
Pilling: low
Flame retardancy:
on request

Cleaning
Hand-wash only

Descriptif
100 % laine vierge,
Traité antidé-
pant sur l'envers,
épaisseur 5 mm,
1,5 kg/m²

Tests de résistance:
Abrasion : 0,4 à
0,5 g/50 cm³ selon,
DIN 53863 T2,
Résistance à la
lumière :
5-7 selon coloris,
BS EN ISO 105-
B02 méthode
2, Boulochage :
faible,
Tenue au feu :
sur demande

Entretien:
Lavage à la main

Descripción:
100% lana con
revestimiento
antideslizante;
grosor del fieltro: 5
mm, 1,5 kg/m²

Pruebas:
Abrasión:
0,4 a 0,5 g/50 cm³,
DIN 53863 T2;
resistencia a la
luz: 5-7, según
del color,
BS EN ISO 105-B02
método 2;
pilling: bajo; pro-
tección
contra llamas:
bajo pedido

Limpieza:
Lavar únicamente
a mano

Die digitalen und gedruckten Muster weichen von den Originaltönen ab. Geringe Farbunterschiede zwischen der BioComposit-Schale und beschichteten Gestellen aufgrund der unterschiedlichen Materialien möglich.

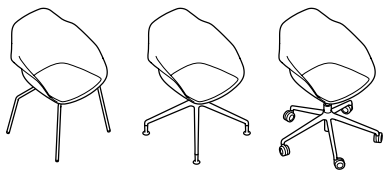
The digital and printed sample colors differ from the originals. There can also be slight differences in color between the biocomposite shell and the coated frames due to the different materials.

Les échantillons numériques et imprimés diffèrent du nuancier original. De légères différences de coloris entre les coques en BioComposit et les piétements laqués assortis sont possibles en raison des matériaux utilisés.

El tono de los colores de las muestras en formato digital o impreso puede diferir del original. Asimismo, la coquilla y el armazón están hechos de materiales distintos y, por este motivo, puede haber ligeras diferencias de color.

Gestellausführungen. Frame versions.

Variantes de finitions de la structure. Acabados del armazón.



Vierbeingestell Stahlrohr und Vier-/
Fünfsternfuß Aluminiumdruckguss.

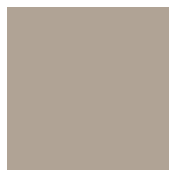
Four-leg frame tubular steel and four-/
five-star base die-cast aluminum.

Piètement à quatre pieds en tube d'acier
et piètement en étoile à quatre ou cinq
branches en aluminium moulé sous
pression.

Armazón de cuatro patas de tubo de acero
y pie de estrella de cuatro o cinco radios de
fundición de aluminio.



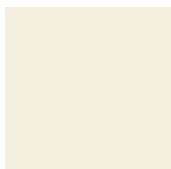
85 Grau struktur-
matt beschichtet
(Pantone Cool
Gray 10 C)



86 Graubeige
struktur matt be-
schichtet (Pantone
7530 C)



90 Schwarz
struktur matt
beschichtet
(RAL 9011)



93 Cremeweiß
struktur matt
beschichtet
(RAL 9001)



94 Smaragdgrün
struktur matt
beschichtet
(Pantone 5477 C)



95 Sienarot
struktur matt
beschichtet
(Pantone 3523 C)



Ausführungen nur bei: Vierbeingestell Stahlrohr.

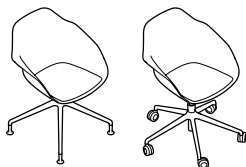
Further variants only for: Tubular steel four-leg frames.

Finition supplémentaire (uniquement sur piètement en tube d'acier)

Acabado exclusivo para las versiones con armazón de cuatro patas de tubo de acero.



51
Glanzverchromt



Ausführungen nur bei: Vier- und Fünfsternfuß Aluminiumdruckguss.

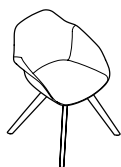
Further variants only for: Die-cast aluminum four- and five-star bases.

Finition supplémentaire (uniquement sur piétements en étoile en aluminium moulé sous pression).

Acabado exclusivo para las versiones con pie de estrella de cuatro o cinco radios de fundición de aluminio.



72
Hochglanzpoliert



Ausführungen nur bei:
Vierbeingestell Massivholz.

Further variants only for:
Solid wood, four-leg frames.

Finition supplémentaire (uniquement sur
piètement à quatre pieds en bois massif).

Acabado exclusivo para las versiones
con armazón de cuatro patas de madera
maciza.



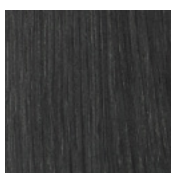
Eiche, natur geölt



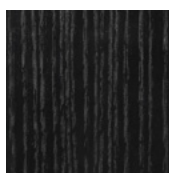
Eiche, weiß geölt



Nussbaum, natur
geölt



Eiche, graphit
gebeizt



Eiche, schwarz
lackiert

**Schalensfarben
BioComposit.**

Grau (Pantone Cool Gray 10 C)
Graubeige (Pantone 7530 C)
Schwarz (RAL 9011)
Cremeweiß (RAL 9001)
Smaragdgrün (Pantone 5477 C)
Sienarot
(Pantone 3523 C)

**Shell colors
Biocomposit.**

Gray (Pantone Cool Gray 10 C)
Gray-beige (Pantone 7530 C)
Black (RAL 9011)
Cream white (RAL 9001)
Emerald green (Pantone 5477 C)
Sienna red
(Pantone 3523 C)

**Coloris de la coque
BioComposit.**

Gris (Pantone Cool Gray 10 C)
Gris-beige (Pantone 7530 C)
Noir (RAL 9011)
Blanc crème (RAL 9001)
Vert émeraude (Pantone 5477 C)
Terre de sienne
(Pantone 3523 C)

**Colores de la coquilla
BioComposit.**

Gris (Pantone Cool Gray 10 C)
Gris/beige (Pantone 7530 C)
Negro (RAL 9011)
Blanco crema (RAL 9001)
Verde esmeralda
(Pantone 5477 C)
Siena (Pantone 3523 C)

Gestellausführungen.

51 Glanzverchromt
72 Hochglanzpoliert
85 Grau strukturmatt
beschichtet
(Pantone Cool Gray 10 C)
86 Graubeige strukturmatt
beschichtet (Pantone 7530 C)
90 Schwarz strukturmatt
beschichtet (RAL 9011)
93 Cremeweiß strukturmatt
beschichtet (RAL 9001)
94 Smaragdgrün
strukturmatt beschichtet
(Pantone 5477 C)
95 Sienarot strukturmatt
beschichtet (Pantone 3523 C)
Massivholz
Eiche, natur geölt
Eiche, weiß geölt
Eiche, graphit gebeizt
Eiche, schwarz lackiert
Nussbaum, natur geölt

Frame versions.

51 Bright chrome-plated
72 High-luster polished
85 Gray with a textured
matte finish
(Pantone Cool Gray 10 C)
86 Gray-beige with a textured
matte finish (Pantone 7530 C)
90 Black with a textured matte
finish (RAL 9011)
93 Cream white with a textured
matte finish (RAL 9001)
94 Emerald green with
a textured matte finish
(Pantone 5477 C)
95 Sienna red with a textured
matte finish (Pantone 3523 C)
Solid wood
Oak, natural oiled finish
Oak, white, oiled
Oak, stained graphite
Oak, lacquered black
Walnut, natural oiled finish

**Variantes de finitions
de la structure.**

51 Chromé brillant
72 Poli miroir
85 Laqué gris mat structuré
(Pantone Cool Gray 10 C)
86 Laqué gris-beige mat
structuré (Pantone 7530 C)
90 Laqué noir mat structuré
(RAL 9011)
93 Laqué blanc crème mat
structuré (RAL 9001)
94 Laqué vert émeraude
mat structuré
(Pantone 5477 C)
95 Laqué terre de sienne mat
structuré (Pantone 3523 C)
Bois massif
Chêne, finition huilée naturelle
Chêne, finition huilée, blanc
Chêne teinté graphite
Chêne teinté, noir
Noyer, finition huilée naturelle

Acabados del armazón.

51 Cromado brillante
72 Pulido brillante
85 Gris mate texturizado
(Pantone Cool Gray 10 C)
86 Gris/beige mate texturizado
(Pantone 7530 C)
90 Negro mate texturizado
(RAL 9011)
93 Blanco crema mate
texturizado (RAL 9001)
94 Verde esmeralda mate
texturizado (Pantone 5477 C)
95 Siena mate texturizado
(Pantone 3523 C)
Madera maciza
Roble, aceitado natural
Roble, aceitado blanco
Roble, barnizado grafito
Roble, lacado en negro
Madera de nogal, aceitado
natural

Bezugsmaterialien.

Weitere Farben finden Sie in
unserem Mediacenter.

Upholstery materials.

You can find additional colors
in our media center.

Revêtements de l'assise.

Pour une présentation exhaus-
sive des revêtements et coloris
supplémentaires, consultez
notre Mediacenter.

Tapicería.

Para ver todos los colores
disponibles, visite el Media
Center de Wilkhahn.

Wilkhahn Germany

Wilkening + Hahne GmbH+Co. KG, Fritz-Hahne-Straße 8, 31848 Bad Münder

Wilkhahn worldwide

Australia, Belgium, China, Germany, Spain, Hong Kong, Japan, Morocco, Netherlands, Austria, Poland, Switzerland, Singapore, South Africa, United Arab Emirates, United Kingdom, United States of America

wilkhahn.com