


Wilkhahn



Aperçu des gammes
et des produits



« Nous croyons en la force d'un design réussi. C'est pourquoi nous nous engageons avec passion dans le monde entier pour des équipements de bureau durables qui garantissent la bonne santé, favorisent le bien-être et la créativité et permettent de travailler efficacement. »

Table des matières

Sièges



7
Chaises pivotantes et chaises visiteurs



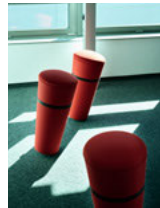
27
Fauteuils de conférence



45
Chaises polyvalentes



61
Soft Seating



77
Tabourets assis-debout

Tables



83
Tables mobiles et flexibles



99
Tables individuelles et de conférence



107
Modules et accessoires de connexion

Outils d'atelier

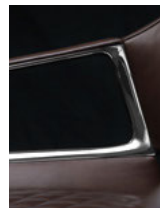


111
Collaboration hybride au service de l'excellence professionnelle

À propos de Wilkhahn



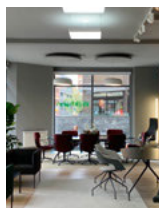
119
L'entreprise et son histoire



124
Design, qualité et exigence



127
Développement durable



130
Wilkhahn dans le monde



132
Références et distinctions



136
Index et service



Avant-propos

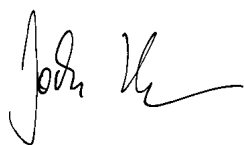
Vous vous demandez peut-être en ouvrant ce catalogue : « Encore des nouveautés ? » Le monde ne manque pourtant pas vraiment de produits. Au contraire, il est plus que jamais nécessaire d'utiliser de manière responsable les ressources de notre belle planète ...

« Less is more ! », telle est l'exigence des temps modernes, profondément ancrée dans l'ADN de notre entreprise. Aujourd'hui, on pourrait bien l'interpréter comme « moins, mais mieux ! ». C'est la raison pour laquelle nous développons depuis des dizaines d'années des produits qui se distinguent par des matériaux de qualité supérieure et d'excellentes finitions. Conçus pour être intemporels, ils se concentrent sur l'essentiel. Grâce à cet état d'esprit, leur fonctionnalité sera toujours d'actualité, demain et après-demain.

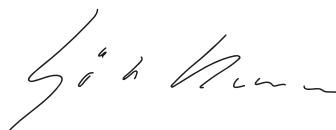
Cet accord parfait conduit à une véritable durabilité. Parce que nos produits peuvent être utilisés longtemps. Parce qu'ils restent attrayants et nous accompagnent tout au long de notre vie comme des amis chers. Parce que, même d'occasion, ils sont très prisés et peuvent encore être réparés après des dizaines d'années. Dans notre concept de design écologique, la réintégration d'une très grande partie des pièces détachées dans le circuit des matériaux va de soi. Ce recyclage introduit dès 1992 a d'ailleurs joué un rôle déterminant dans l'obtention du prix allemand de l'environnement en 1996.

Vous trouverez donc dans ce catalogue des nouveautés et des améliorations, mais aussi de nombreux produits très actuels dont la durabilité ne se dément pas, même après plusieurs dizaines d'années. Par souci de préservation des ressources, nous nous limitons à un aperçu compact. Des informations de fond complètes ainsi que des informations détaillées approfondies et des possibilités d'aménagement actuelles peuvent néanmoins être consultées à tout moment sur wilkhahn.com.

Nous nous réjouissons de vous emmener avec nous faire cette incursion dans notre univers et vous souhaitons beaucoup d'inspiration !



Dr. Jochen Hahne
Associé et président
du comité consultatif



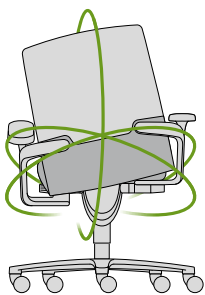
Götz Stamm
Directeur général



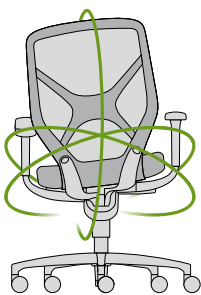
Chaises pivotantes et chaises visiteurs

« Prenez place sans permis de conduire », telle était la devise de la légendaire gamme FS, au travers de laquelle nous avons cultivé l'assise dynamique dans le monde entier. Modus est un autre classique, également précurseur sur le plan écologique.

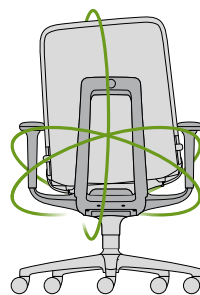
La gamme Neos assure elle aussi encore aujourd'hui une dynamique d'assise parfaite. Pour lutter encore davantage contre le manque d'activité physique, nous avons mis l'assise en mouvement dans la toute dernière génération de chaises de bureau en collaboration avec la Deutsche Sporthochschule de Cologne. En effet, grâce à leur mobilité Trimension®, nos gammes Free-to-move, plusieurs fois récompensées, sont considérées dans le monde entier comme la nouvelle référence en matière d'assise dynamique saine favorisant l'activité motrice.



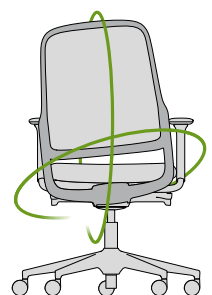
ON – la prestigieuse



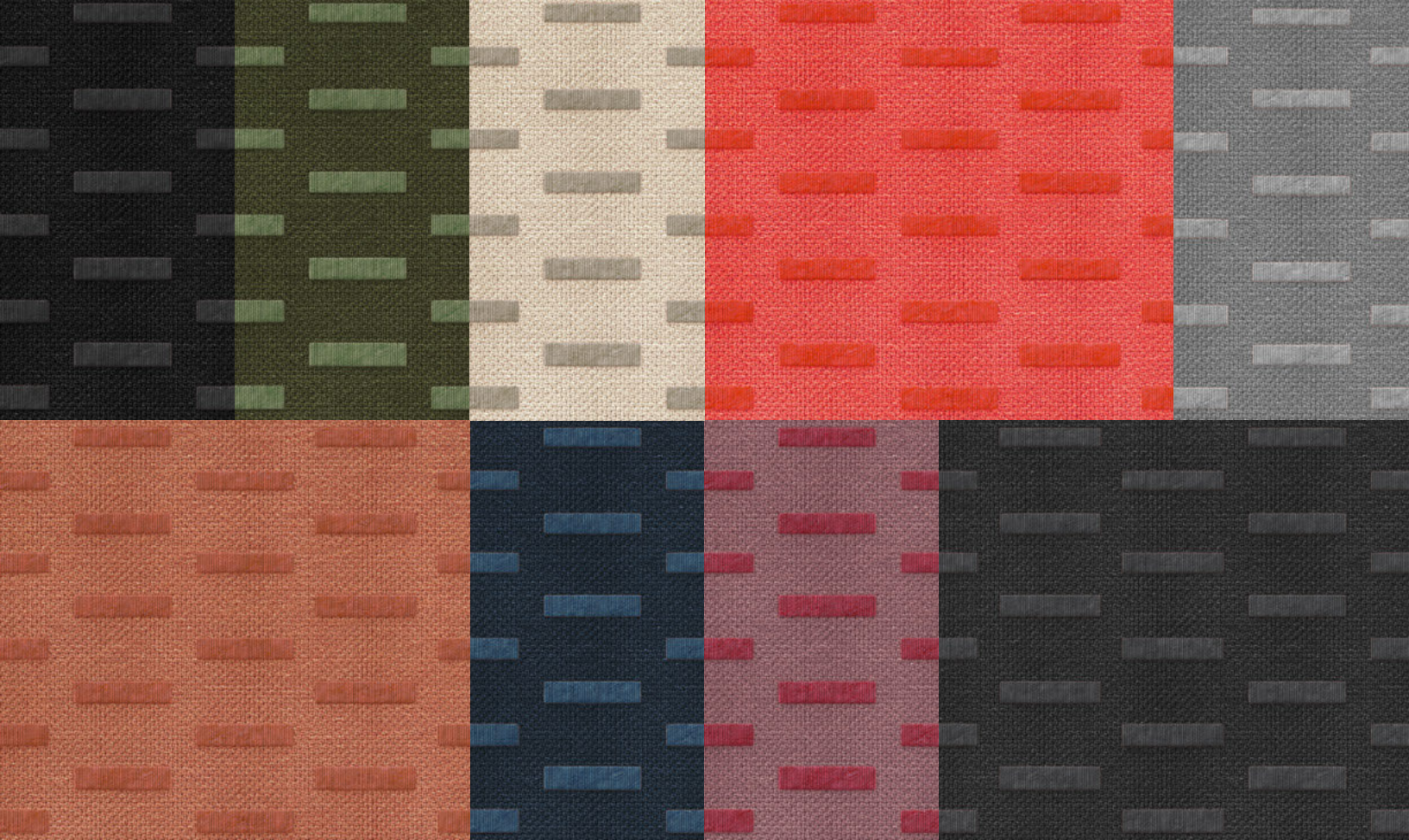
IN – la sportive



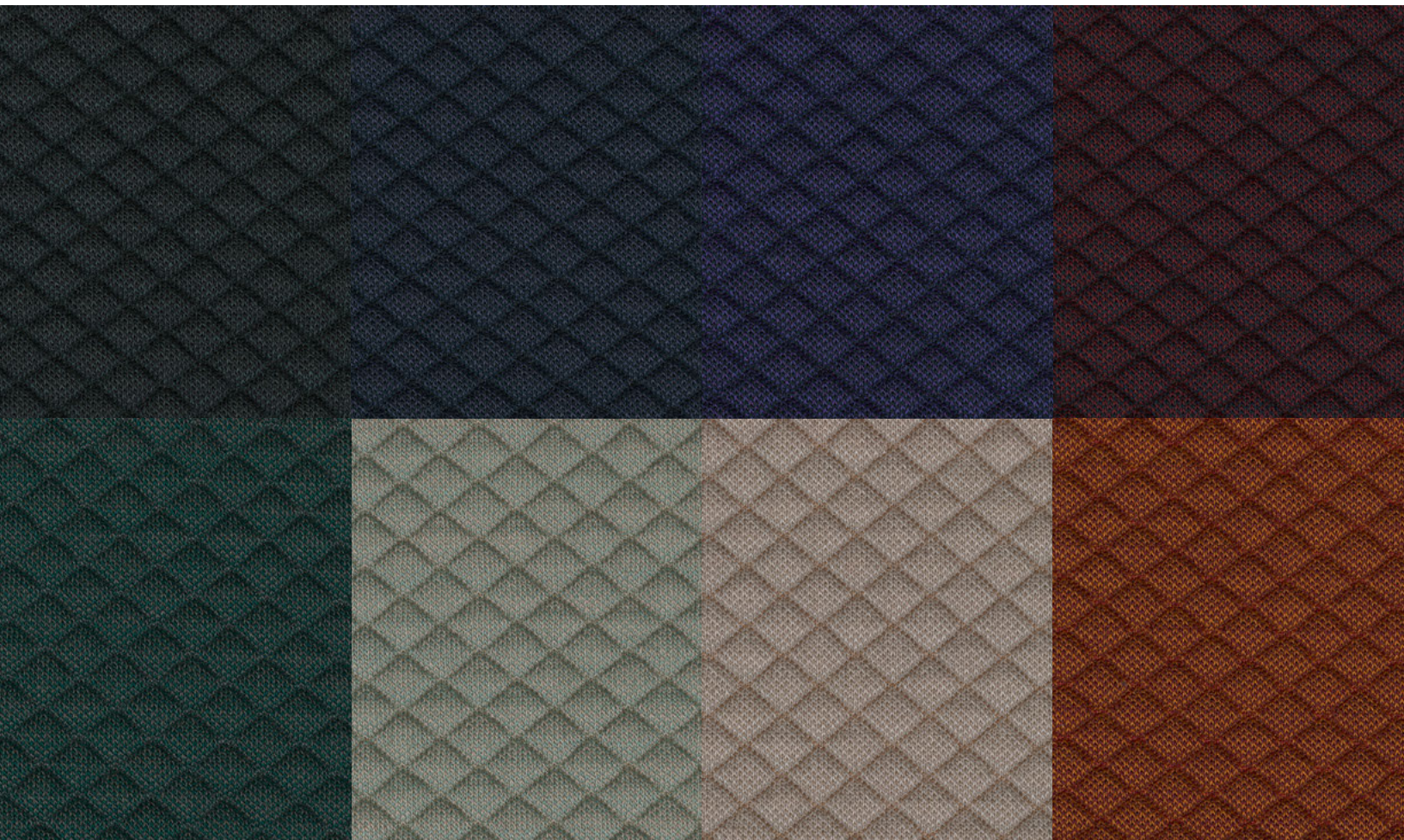
AT – la polyvalente



ME – la personnalisée

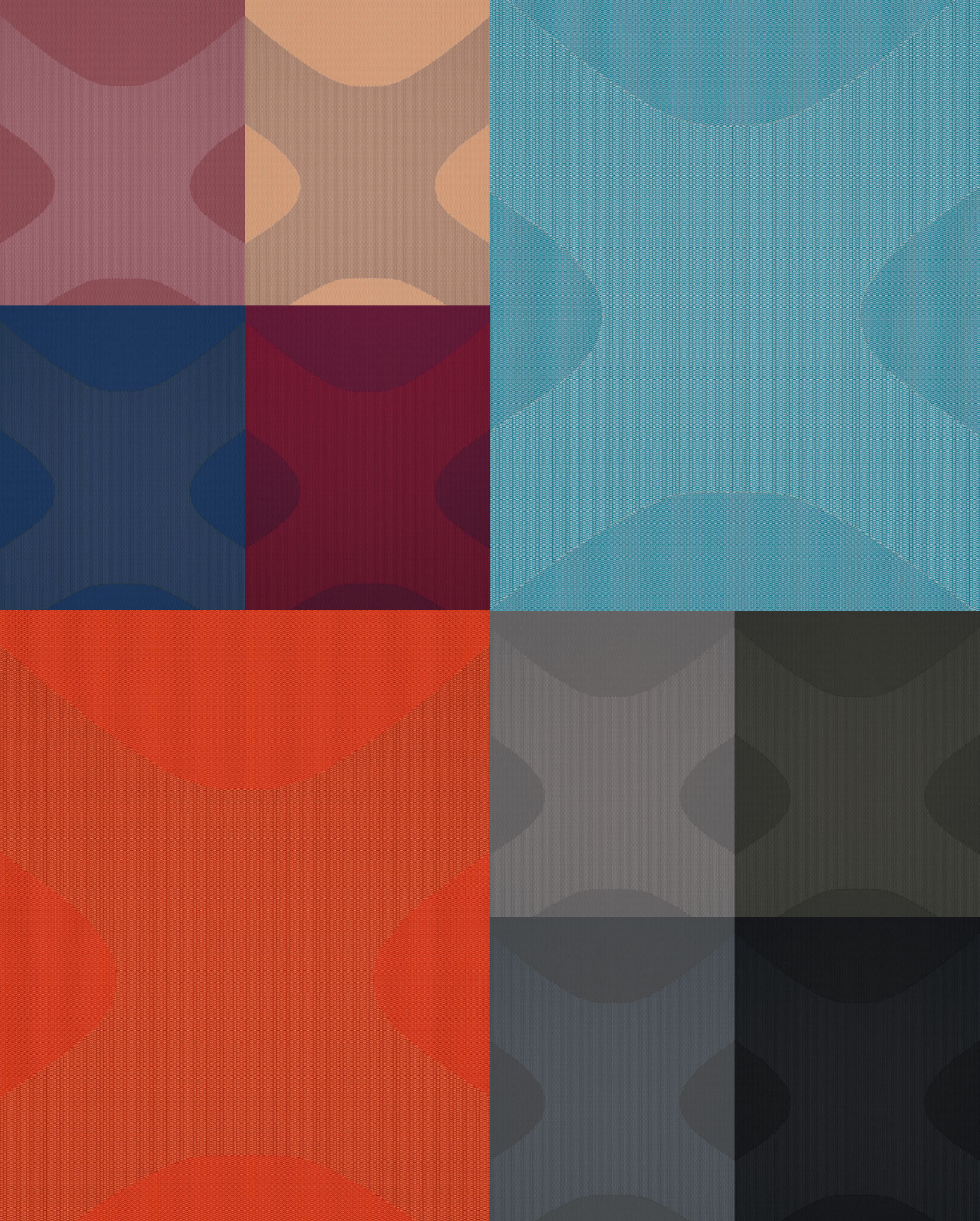


Revêtement sur mesure exclusif pour ON Casual : **59 Cubes** Noir volcanique, vert olive, beige-sable, rouge corail, gris cristal, brun cannelle, nuit polaire, baie sauvage, gris foncé ...



... **97 Mosaic** Noir, bleu nuit, violet-bleu, lie de vin, vert mousse, sauge, taupe clair, brun cuivré









Revêtement en maille exclusif pour IN : **42 ReForm** Baie, dune, glacier, atlantis, rubis, lave, galet, forêt, gris arctique, noir





Neos 181/6, design : wiege, revêtement de l'assise : 60 Blend





Gamme FS 211/8, design : Klaus Franck, Werner Sauer, revêtement ; 60 Blend, photo : Frank Schinski/OSTKREUZ





À partir d'octobre 2025 : Wi-Chair 228/20, design : Wilkhahn, photo : Ludwig Schöpfer/StudioTusch





174/7
Chaise pivotante
Dossier mi-haut



175/7
Chaise pivotante
Dossier haut



175/7
Chaise pivotante
Dossier haut, appuie-tête



175/73
Chaise pivotante
Dossier haut
Rembourrage surpiqué



175/73
Chaise pivotante
Dossier haut, appuie-tête avec
rembourrage surpiqué



174/71
Chaise pivotante, dossier mi-haut
Rembourrage Management



175/71
Chaise pivotante
Dossier haut
Rembourrage Management



175/71
Chaise pivotante
Dossier haut, appuie-tête
Rembourrage Management



174/74
Chaise pivotante
Dossier mi-haut



175/74
Chaise pivotante
Dossier haut



171/7
Chaise de réunion/visiteur
Dossier mi-haut
(avec rembourrage Management
171/71)



178/7
Siège à piètement luge
Dossier standard (avec rembourrage
Management 178/71)

Chariot de transport disponible pour huit sièges à piètement luge

Gamme 170, design : wiege. La silhouette élancée de cette gamme régulièrement récompensée, la finition de haute qualité et les revêtements cousus avec précision de ce classique distingué par le prix fédéral Ecodesign combinent une assise saine tridimensionnelle et une stature prestigieuse. Trois hauteurs de dossier réglables, quatre variantes de rembourrage (Fiberflex, confort, surpiqué et rembourrage Management) et trois variantes d'accoudoirs 3D offrent déjà 36 variantes de base pour les fauteuils pivotants. À cela s'ajoute la gamme ON Casual, qui se distingue par ses revêtements en maille exclusifs. Versions ON également disponibles pour une utilisation 24h/24 (175/8).

IN.



184/7
Chaise pivotante



184/7
Chaise pivotante



184/72
Chaise pivotante ESP
(assise surélevée)



184/1
Siège en hauteur comptoir

Gamme 184, design : wiege. IN stimule des muscles dorsaux importants pendant le travail de bureau, comme l'ont démontré des études scientifiques. Les bras pivotants mobiles indépendants interagissent parfaitement avec l'élément d'assise et de dossier intégrant la technologie 2K et l'entoilage en maille ReForm. Avec une possibilité d'inclinaison vers l'avant, une contre-pression pour des utilisateurs pesant jusqu'à 140 kg et des options de réglage pour les accoudoirs, le support lombaire et la profondeur d'assise. Modèles également disponibles pour une utilisation 24h/24 (British Standard) (184/8).

AT.



187/7
Chaise pivotante
Dossier mi-haut



187/71
Chaise pivotante
Dossier mi-haut,
tendu de résille (Mesh)



187/72
Chaise pivotante ESP
(assise surélevée)



187/73
Chaise pivotante ESP



187/8
Chaise pivotante
Dossier haut



187/9
Chaise pivotante, dossier haut,
appuie-tête et repose-nuque



187/1
Siège en hauteur comptoir



187/11
Siège en hauteur comptoir Mesh

Gamme 187, design : Wilkhahn. Le réglage automatique de la force de rappel, la grande variété d'équipements et un design avant-gardiste font du siège AT la chaise de bureau Free-to-move idéale pour les postes de travail alternants, qui s'adapte parfaitement aux différentes ambiances des environnements de bureau modernes. Un revêtement du dos est également possible en option pour les modèles avec coque de dossier. Cela ouvre des possibilités d'aménagement presque sans limites.

ME.



164/07
Chaise pivotante
Dossier résille



164/72
Chaise pivotante
Dossier résille
ESP (assise surélevée)



164/01
Siège en hauteur comptoir
Dossier résille
Appuie-tête



165/07
Chaise pivotante
Dossier résille rembourré



165/72
Chaise pivotante
Dossier résille
ESP (assise surélevée)



165/01
Siège en hauteur comptoir
Dossier résille rembourré

Gamme 164, design : Wilkhahn. Son concept modulaire permet à la chaise ME de répondre à toutes les exigences des clients et aux normes de certification internationales. Selon les exigences d'aménagement et de fonctionnalité, il est possible de configurer un modèle adapté à tous les domaines d'utilisation. Avec ses grandes plages de réglage, la ME convient aussi aux utilisateurs particulièrement petits ou grands. Certains modèles de la ME sont même conformes à la nouvelle et très stricte norme européenne EN 1335 type AX.

Gamme FS | FS Management.



211/8
Chaise pivotante
Dossier standard



213/8
Chaise pivotante
Dossier haut



220/9
Fauteuil pivotant
Dossier haut avec
revêtement surpiqué



220/7
Chaise de réunion/chaise visiteur
Dossier haut



212/5
Siège à piètement luge
Dossier standard



220/82
Fauteuil pivotant
Dossier mi-haut
Rembourrage Management



220/92
Fauteuil pivotant, dossier haut
Rembourrage Management

Chariot de transport disponible pour six sièges à piètement luge

Gamme 21, design : Klaus Franck, Werner Sauer. De la chaise de bureau et de réunion à la gamme exclusive de fauteuils de direction et de conférence en passant par les sièges à piètement luge, les différents modèles permettent d'aménager tous les espaces de l'entreprise avec la célèbre chaise de bureau classique. Robustes et simples à manipuler, les modèles compacts conviennent très bien pour les actuels espaces de coworking. La coque à la forme caractéristique et au rembourrage interchangeable assure également un excellent confort au siège à piètement luge. Les différentes finitions de piètement et les multiples couleurs de coque et de revêtement permettent de satisfaire toutes les envies.

Modus.



263/7 Modus Basic
Chaise pivotante
Dossier standard



273/7 Modus Small
Chaise pivotante
Dossier standard



274/7 Modus Small
Chaise pivotante
Dossier haut



275/7 Modus Small
Chaise pivotante
Dossier mi-haut



277/7 Modus Small
Siège à piètement luge
Dossier standard



284/7 Modus Medium
Fauteuil pivotant
Dossier haut



283/81 Modus Executive
Fauteuil pivotant
Dossier standard



284/81 Modus Executive
Fauteuil pivotant
Dossier haut



283/7 Modus Medium
Fauteuil pivotant
Dossier standard

Non illustré : 279/7 Siège à piètement luge avec dossier mi-haut, chariot de transport disponible pour six sièges à piètement luge

Gamme 26/27/28, design : Klaus Franck, Werner Sauer et wiege, Fritz Frenkler, Justus Kolberg. Cette délicate chaise de bureau classique est également considérée comme une référence en matière d'écologie grâce à sa facilité de réparation et à la possibilité de tri séparatif pour son démontage. L'élasticité de l'appui du dossier, le revêtement tendu avec ses découpes et les bras pivotants tout en finesse du mécanisme de torsion synchrone offrent un confort de mouvement associé à une parfaite esthétique – des modèles compacts Basic et Small aux modèles Executive au rembourrage exclusif, en passant par la gamme de modèles spacieux Medium.

Neos.



181/6
Chaise pivotante, dossier mi-haut
Dossier transparent



181/71
Chaise pivotante, dossier mi-haut
Rembourrage du dossier



183/3
Siège à piètement luge avec
rembourrage d'assise et de
dossier
Empilable



183/3
Siège à piètement luge
Avec rembourrage de l'assise
Empilable

Chariot de transport disponible pour huit sièges à piètement luge

Gamme 180, design : wiege. Le design agréablement sobre s'intègre presque partout et peut être équipé selon les exigences d'une coque de dossier réglable en hauteur ou d'un cadre de dossier tendu. Des surfaces et des contours marqués, un mécanisme synchrone parfaitement adapté avec un grand angle d'ouverture, une manipulation très simple avec des fonctions de réglage très utiles et une plage de 40 à 120 kg pour s'adapter à la corpulence des utilisateurs – tout cela fait de Neos une chaise de bureau universelle pour une assise dynamique saine. Sans compter que le siège à piètement luge empilable, au design homogène et précis jusque dans les moindres détails, s'intègre dans tous les environnements avec son confort d'assise spacieux.

Wi-Chair.



228/20
Chaise universelle
Bois moulé



228/30
Chaise universelle
Rembourrage intégral

À partir d'octobre 2025 : gamme 228, design : Wilkhahn. C'est en répondant à des exigences complexes de la manière la plus simple et la plus esthétique possible que l'on obtient des classiques, des compagnons fascinants pour toute une vie. La Wi-Chair offre une mobilité 3D saine et synchronisée, le tout sans aucun mécanisme. Facile à régler en hauteur et en poids, elle est fabriquée à partir de matériaux naturels ou recyclables et est si esthétique et robuste que les générations suivantes vont assurément l'adorer elles aussi.



Fauteuil de conférence

Se concerter, procéder à des évaluations et prendre des décisions de manière collaborative, voilà des tâches de direction parmi les plus importantes. Des études montrent que les cadres supérieurs passent plus de 80 % de leur temps de travail en réunion et en conférence. Pour favoriser un climat de discussion détendu et ouvert, même lorsque les réunions durent plusieurs heures, un grand confort d'assise est tout aussi important qu'une expérience de qualité qui véhicule de l'estime et incarne les valeurs de l'entreprise. Les gammes de fauteuils Wilkhahn offrent toujours une réponse adaptée aux différentes exigences fonctionnelles et esthétiques.



Intra 295/7 et 295/8, design : Phoenix Design, revêtement : 74 Cuir, photo : Georges de Kinder





Graph 302/6, design : jehs+laub, revêtement : 74 Cuir, photo : Thomas Bach





Decide 296/4, design : Wilkhahn, revêtement : 68 Remix, illus. : The Subdivision





Sola 291/7 avec colonne, modèle réalisé sur mesure, design : Justus Kolberg, revêtement : cuir, modèle réalisé sur mesure, photo : Heinrich Hecht





Graph Fauteuil de conférence 301/5, design : jehs+laub, revêtement : 74 Cuir





Occo Conference 224/44, design : jehs+laub, revêtement : 68 Remix, photo : Studio Gataric Fotografie





Yonda Conference 321/33, design : neunzig° design, revêtement : 64 Morph, **Occo** Table lounge 222/73, design : jehs+laub, illus. : The Subdivision



Decide.



296/1
Fauteuil de conférence
Dossier standard
Accoudoirs circulaires avec
repose-bras en bois
Suspension 3D



296/5
Fauteuil de conférence
Dossier mi-haut
Accoudoirs circulaires sans
repose-bras
Suspension 3D



296/5
Fauteuil de conférence
Dossier mi-haut
Accoudoirs sans repose-bras
Suspension 3D



296/6
Fauteuil de conférence
Dossier haut
Accoudoirs sans repose-bras
Suspension 3D



296/6
Fauteuil de conférence
Dossier haut
Accoudoirs circulaires avec
repose-bras en cuir
Mécanisme avec réglage manuel
du poids

Gamme 296, design : Wilkhahn. La nouvelle gamme de fauteuils Decide réunit le savoir-faire de Wilkhahn dans le domaine de la conception de fauteuils pivotants élégants et intemporels et son expertise en matière d'ergonomie pour une assise saine, maintes fois récompensée. Celle-ci se manifeste particulièrement bien dans la suspension 3D innovante qui, grâce à l'acier haute performance, assure des impulsions saines dans les muscles du dos, sans aucun mécanisme. La grande variété de modèles et d'équipements permet non seulement une utilisation dans les salles de réunion et de conférence de tous les domaines de l'entreprise, mais aussi une adaptation précise à l'identité visuelle de l'entreprise.

Graph.



301/5
Fauteuil de conférence
Dossier mi-haut



301/5
Fauteuil de conférence
Dossier mi-haut



301/5
Fauteuil de conférence
Dossier mi-haut



301/7
Fauteuil de conférence, dossier
mi-haut, réglable en hauteur



301/8
Fauteuil de conférence, dossier
mi-haut, réglable en hauteur
Mécanisme Active



302/5
Fauteuil de conférence
Dossier haut



302/7
Fauteuil de conférence
Dossier haut
Réglable en hauteur

Gamme 300, design : jehs+laub. Les cadres d'assise et de dossier tendus et entièrement rembourrés ainsi que la suspension à ressort offrent un plaisir d'assise maximal, tandis que les piètements et accoudoirs en aluminium moulé sous pression invitent au toucher et les revêtements témoignent d'une qualité artisanale supérieure. Le fauteuil de conférence Graph est disponible au choix dans deux hauteurs de dossier, avec des patins ou des roulettes, ainsi qu'avec un réglage en hauteur ou le mécanisme Active. Consulter également les tables individuelles et les systèmes de table à la page 105.

Graph Iconic.



304/5
Fauteuil de conférence
Dossier haut



304/5
Fauteuil de conférence
Dossier haut



304/7
Fauteuil de conférence
Dossier haut
Réglable en hauteur



304/8
Fauteuil de conférence
Dossier haut
Réglable en hauteur
Mécanisme Active

Gamme 300, design : jehs+laub. À l'occasion du 10^e anniversaire de la gamme de fauteuils, le duo de designers jehs+laub a étendu le jeu des contrastes au rembourrage. Le luxueux rembourrage, les deux appuis élastiques Powerjoint à l'avant et le ressort à lames de soutien garantissent une expérience d'assise efficace dans toutes les directions. Sur l'édition Iconic, une mousse de rembourrage supplémentaire, contrecollée des deux côtés, est partiellement insérée dans le revêtement de l'assise et du dossier et cousue avec le revêtement dans un piquage tout en finesse en forme de losange. Consulter également les tables individuelles et les systèmes de table à la page 105.

Intra.



295/6
Fauteuil de conférence
Dossier standard



295/7
Fauteuil de conférence
Dossier mi-haut



295/8
Fauteuil de conférence
Dossier haut

Gamme 295, design : Phoenix Design. Le mécanisme synchrone intégré de manière invisible et les éléments de commande intégrés dans les accoudoirs en aluminium forment un ensemble homogène qui véhicule une impression de valeur et de qualité, même dans les matériaux et les finitions. Des lignes organiques, des transitions précises, des combinaisons de couleurs modernes et un confort d'assise dynamique font d'Intra l'expression d'une nouvelle culture de direction qui, grâce à trois hauteurs de dossier, peut s'adapter à de nombreux espaces – que ce soit au bureau, en réunion, lors d'une rencontre de projet ou d'un entretien avec les clients.

Occo Conference.



224/24
Fauteuil rembourré
Dossier mi-haut
Piètement à quatre pieds, bois massif (en chêne ou noyer)



224/104
Fauteuil rembourré
Dossier mi-haut



224/34
Fauteuil rembourré
Dossier mi-haut



224/43
Fauteuil rembourré
Dossier standard



224/54
Fauteuil rembourré
Dossier mi-haut



224/64
Fauteuil rembourré
Dossier mi-haut

Gamme 224, design : jehs+laub. Les fauteuils se distinguent par des coques d'assise spacieuses, entièrement rembourrées et recouvertes d'une mousse confortable supplémentaire, disponibles dans deux hauteurs de dossier. Le mécanisme Active transforme le modèle pivotant avec piètement à quatre branches sur patins en un fauteuil de conférence à bascule dynamique, tandis que le réglage en hauteur supplémentaire fait du modèle avec piètement à cinq branches sur roulettes un fauteuil de bureau à part entière. Consulter également les chaises polyvalentes à la page 58, les meubles lounge à la page 74 ainsi que les tables individuelles et les systèmes de tables à la page 103.

Yonda Conference.



321/13
Fauteuil rembourré
Piètement à quatre pieds



321/23
Fauteuil rembourré
Piètement à quatre pieds en bois massif (chêne ou noyer)



321/33
Fauteuil rembourré
Piètement étoile à quatre branches sur patins avec suspension 3D



321/33
Fauteuil rembourré
Piètement étoile à quatre branches sur roulettes avec suspension 3D



321/03
Fauteuil rembourré
Piètement étoile à cinq branches sur roulettes avec suspension 3D, réglable en hauteur

Gamme 321, design : neunzig° design. Grâce à des matériaux de rembourrage innovants et respirants et à une suspension 3D disponible en option sur les modèles pivotants, Yonda Conference offre un grand confort d'assise. De plus, la chaise à coque entièrement rembourrée ne nécessite aucun collage, ce qui permet d'effectuer un tri séparatif de tous les composants à la fin de leur cycle de vie. Consulter également les chaises polyvalentes à la page 59 ainsi que les meubles lounge à la page 75.

Sola.



291/7
Fauteuil de conférence



291/71
Fauteuil de conférence
Rembourrage Management



291/71
Fauteuil de conférence
Rembourrage Management

Gamme 290, design : Justus Kolberg. Le fauteuil de conférence Sola s'inscrit parfaitement dans la tradition de Wilkhahn qui réunit un confort d'assise innovant, des lignes épurées et une impression de qualité supérieure. L'esthétique du fauteuil est marquée par la géométrie rectiligne de la coque d'assise et la silhouette distinctive du piètement en aluminium qui, à partir de la colonne centrale, se transforme en un support en V dont les extrémités rejoignent les accoudoirs. La fabrication et la distribution du fauteuil Sola sont sous licence de Davis Furniture, NC USA.



Chaises polyvalentes

Les bureaux sont des lieux de communication et de collaboration : des réunions aux échanges à la cantine en passant par les espaces de séminaire et de formation. Les formes de communication et les espaces conçus à cet effet sont aussi variés que les exigences pour le mobilier d'assise respectif. Certains demanderont des chaises pivotantes ou un rembourrage confortable, là où d'autres réclameront des chaises faciles à manipuler ou des chaises empilables. Quoi qu'il en soit, on trouvera toujours un modèle de siège adapté à chaque usage parmi les nombreuses gammes Wilkhahn, et parfois même au sein d'une même gamme ! Pour des solutions d'un seul tenant.



Aline 230/1, design : Andreas Störiko, revêtement : toile polyester enrobée, photo : Louise Stickland – courtesy Kinesys





Aula 238/10, design : Wolfgang C.R. Mezger, gamme de tables pliantes **mAx**, photo : Thomas Bach





Occo SC 221/101 et 221/102, gamme de tables **Graph**, design : jehs+laub, revêtement : 38 Era, illus. : The Subdivision





Yonda 320/20, 320/30, 320/10 et 320/01, design : neunzig° design, revêtement (320/01) : 54 Pitch, photo : Thomas Bach



Aline.



230/1
Chaise à piètement luge



230/2
Chaise à piètement luge
avec accoudoirs

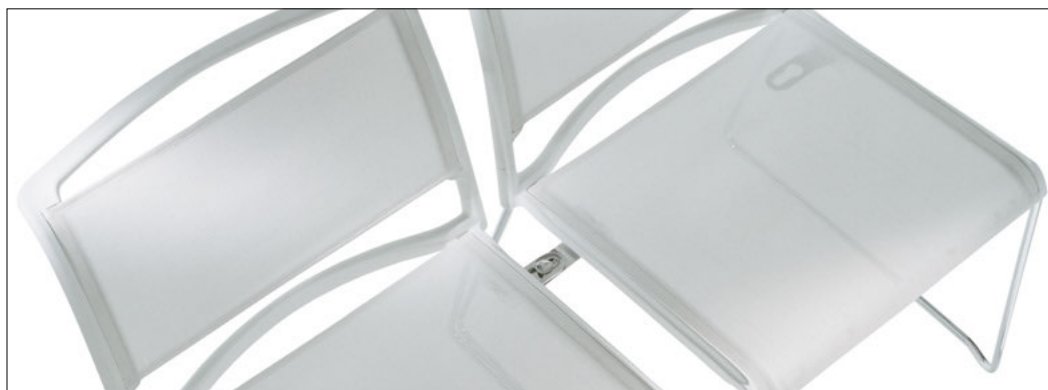


232/1
Chaise pivotante



232/2
Chaise pivotante
avec accoudoirs

Chariot de transport disponible pour 20 chaises à piètement luge sans rembourrage d'assise ou 15 chaises à piètement luge avec rembourrage d'assise



Gamme 230, design : Andreas Störiko. La pièce maîtresse de cette gamme tout en finesse est la chaise à piètement luge empilable. Le cadre de l'assise et du dossier en matière synthétique teintée dans la masse et très résistante forme avec le piètement chromé une structure légère, élastique et néanmoins stable. Avec son entoilage en tissu transparent haute performance, le confort d'assise est exceptionnel. La conception du cadre d'assise selon le « principe de rainures » permet d'empiler facilement et parfaitement les chaises. Une suspension de profondeur améliore encore le confort pour les chaises visiteurs pivotantes et les chaises de travail réglables en hauteur. Consulter également les tables individuelles et les systèmes de tables à la page 102.

Aula.



238/10
Chaise polyvalente
Piètement en matière
synthétique



238/10
Chaise polyvalente
Piètement en matière
synthétique



238/11
Chaise polyvalente avec
rembourrage d'assise
Piètement en matière
synthétique



238/12
Chaise polyvalente avec
rembourrage intérieur, piète-
ment en matière synthétique



238/13
Chaise polyvalente à
rembourrage intégral
Piètement en matière
synthétique



238/30
Chaise polyvalente
Piètement en tube d'acier



238/31
Chaise polyvalente avec
rembourrage d'assise
Piètement en tube d'acier



238/32
Chaise polyvalente avec
rembourrage intérieur
Piètement en tube d'acier

Chariot de transport disponible pour 10 chaises polyvalentes



Gamme 238, design : Wolfgang C.R. Mezger. La forme, l'élasticité et l'ergonomie de la coque d'assise « parfaite » offrent un excellent soutien et un grand confort, quelles que soient la corpulence et la morphologie des personnes. Sa forme organique et tridimensionnelle est particulièrement esthétique vue de dos et de côté. Quatre couleurs de piètement et de coque, quatre versions de rembourrage et trois variantes de piètement, disponibles avec ou sans accoudoirs, offrent une grande liberté de fonctionnement et d'aménagement pour les salles de congrès et les salles polyvalentes, les cantines, les centres de séminaires et de congrès ou encore les espaces de coworking.

Ceno.



361/5
Chaise de réunion
Dossier mi-haut
Jusqu'à huit unités empilables



361/6
Chaise de réunion
Dossier mi-haut
Jusqu'à huit unités empilables



362/5
Chaise de réunion
Dossier haut
Jusqu'à huit unités empilables



361/6
Chaise de réunion
Dossier haut
Jusqu'à huit unités empilables

Chariot de transport disponible pour huit chaises de réunion

Gamme 361, design : Läufer+Keichel. Le confort ergonomique des chaises et leur système d'empilage bien pensé garantissent une fonctionnalité professionnelle pour les réunions et les conférences. La coque de dossier enrobée de mousse et revêtue de tissu s'adapte de manière élastique. Le rembourrage respirant du cadre d'assise est extrêmement confortable et la forme homogène de la face inférieure permet d'empiler les chaises sans créer de point de pression dans l'assise. La forme épurée et subtilement organique de Ceno en fait le siège idéal pour les restaurants, les casinos, les tables à manger ou les salles de conférence à usage variable.

Metrik.



186/3
Siège à piètement luge
Piètement en tube d'acier
Laqué



186/3
Siège à piètement luge
Piètement en tube d'acier
Chromé brillant



186/3
Siège à piètement luge
Piètement en tube d'acier
Chromé noir



186/3
Siège à piètement luge
Jusqu'à 5 unités empilables



186/3
Siège à piètement luge
Avec rembourrage souple
Piètement en tube d'acier
Chromé brillant

Chariot de transport disponible pour huit sièges à piètement luge



187
Système de liaison



186
Chariot de transport avec pile de chaises

Gamme 186, design : WhiteID. La conception intérieure spacieuse avec le rembourrage d'assise intégré offre un confort maximal, qu'il est possible de renforcer en optant pour un rembourrage du dossier. Côté extérieur Metrik présente des angles et des chants marqués. Ce corps d'assise extrêmement complexe a pu être réalisé d'une seule pièce grâce aux nouvelles technologies. Avec la couleur uniforme de l'assise et du piètement en tube, les différents éléments de la chaise semblent avoir été conçus d'un seul tenant. Quatre couleurs de piètement et de coque, des finitions de piètement chromé brillant ou noir ainsi que de multiples revêtements d'assise offrent une grande liberté de conception. Le rembourrage d'assise est également disponible en version souple.

Occo.



221/10
Chaise polyvalente
Sans rembourrage
Jusqu'à dix unités empilables



221/22
Chaise universelle
Rembourrage intérieur
Piètement en chêne ou en noyer



221/30
Chaise visiteur
Revêtement en feutre



221/100
Chaise à piètement luge
Sans rembourrage
Jusqu'à six unités empilables



221/41
Chaise polyvalente
Rembourrage de l'assise



221/00
Chaise universelle
Sans rembourrage



221/51
Siège de comptoir
Rembourrage de l'assise



222/52
Siège de comptoir
Rembourrage intérieur



222/11
Chaise polyvalente
Rembourrage de l'assise
Jusqu'à six unités empilables



222/21
Chaise universelle
Rembourrage de l'assise
Piètement en chêne ou en noyer



222/32
Chaise visiteur
Rembourrage intérieur



222/102
Chaise à piètement luge
Rembourrage intérieur



222/40
Chaise pivotante
Sans rembourrage



222/01
Chaise pivotante
Réglable en hauteur
Rembourrage de l'assise



223/20
Tabouret de bar
Sans rembourrage
Piètement en chêne ou en noyer



223/11
Tabouret de bar
Sans rembourrage
Jusqu'à dix unités empilables

Gamme 222, design : jehs+laub. Coques d'assise avec ou sans accoudoirs, six piètements, quatre variantes de rembourrage et six couleurs de coque donnent 288 modèles qui permettent de répondre à presque toutes les exigences fonctionnelles et esthétiques, de la cantine à la salle de réunion haut de gamme en passant par les espaces de réunion informels et l'espace de coworking. Des chariots de transport sont disponibles pour transporter dix chaises polyvalentes sans coussin d'assise, huit chaises polyvalentes avec coussin d'assise et dix chaises à piètement luge. Des tabourets de bar de même couleur, disponibles en trois variantes de piètement et de rembourrage, complètent la gamme. Consulter également les fauteuils de conférence à la page 42, les meubles lounge à la page 74 ainsi que les tables individuelles et les systèmes de tables à la page 103.

Yonda.



320/10
Chaise universelle
Revêtement en feutre



320/12
Chaise universelle
Rembourrage intérieur (cuir)



320/20
Chaise universelle
Piètement en chêne ou en noyer



320/31
Chaise pivotante
Rembourrage de l'assise avec
rembourrage surpiqué
Suspension 3D



320/00
Chaise pivotante
Réglable en hauteur
Suspension 3D



320/32
Chaise visiteur
Rembourrage intérieur

Gamme 320, design : neunzig° design. Yonda allie qualité du design, confort d'assise et durabilité. Cela commence par la forme élégante et ergonomique de la coque d'assise, se poursuit avec la suspension 3D innovante et l'aspect velouté de la coque d'assise réalisée dans un matériau 100 % recyclé. Les coques d'assise disponibles en six couleurs et cinq options de rembourrage, associées aux différentes formes de piètement, permettent de proposer de nombreux modèles de chaises. Elles trouveront leur place aussi bien à la table à manger qu'à la table de réunion ou de conférence, à la bibliothèque, à l'hôtel ou à la cafétéria, à la maison en télétravail ou dans un espace de coworking. Consulter également les fauteuils de conférence à la page 43 ainsi que les meubles lounge à la page 75.

Pep.

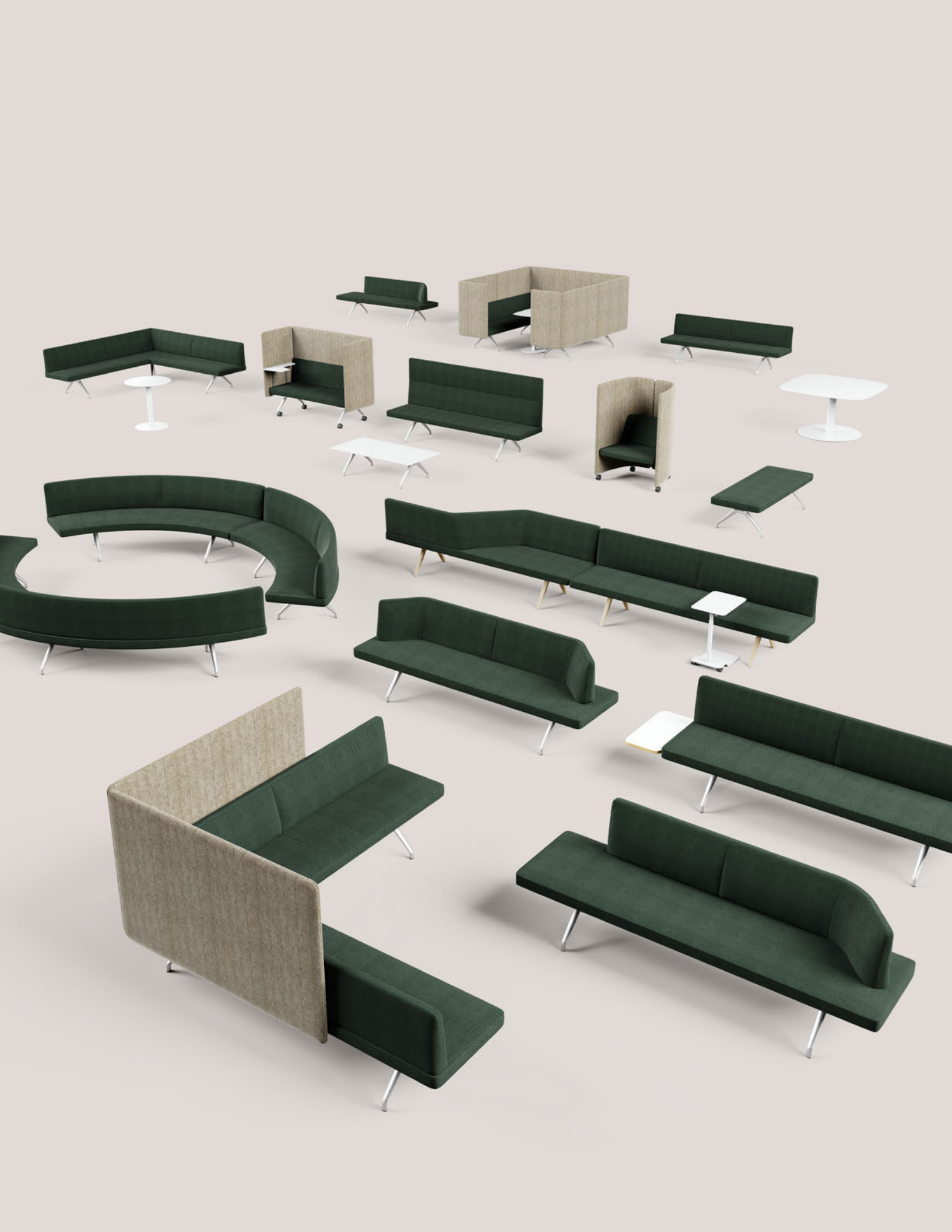


227/33
Chaise visiteur pivotante
Sur patins



227/33
Chaise visiteur pivotante
Accoudoirs et roulettes

Gamme 227, design : Wilkhahn. La chaise rembourrée pivotante Pep affiche une silhouette rafraîchissante et épurée, associée au confort d'assise et à la convivialité d'une coque d'assise entièrement rembourrée. Avec son élégant piètement à quatre branches en aluminium moulé sous pression, elle véhicule une impression de légèreté. Les accoudoirs en polyamide noir disponibles en option sont conçus de sorte que toutes les personnes, quelle que soit leur corpulence, puissent s'asseoir confortablement et en toute sécurité.



Soft Seating

Les environnements de travail attrayants sont toujours des espaces de vie dans lesquels on conjugue fonctionnalité et qualité professionnelles avec estime et confort. C'est la raison pour laquelle on place des meubles rembourrés non seulement dans les espaces lounge, mais aussi dans les zones centrales et même dans les cuisines communes et les restaurants d'entreprise, qui doivent avant tout véhiculer un sentiment de convivialité. Les gammes Wilkhahn répondent ici aux exigences les plus strictes : accueillantes, dotées d'un rembourrage ergonomique et d'une finition particulièrement soignée, elles offrent un confort d'assise sain tout en offrant une grande liberté de conception et de multiples possibilités d'utilisation.



Insit 782/5, design : Wolfgang C.R. Mezger, revêtement : 68 Remix, avec pupitre Confair Next 441/4, design : Wilkhahn, illus. : The Subdivision





Piètement en bois massif en chêne, finition huilée naturelle, finition huilée blanc, teinté noir ou gris ainsi qu'en noyer, finition huilée naturelle.





Occo Lounge Fauteuil rembourré 225/54 et table lounge 222/75, design : jehs+laub, revêtement : 92 Credo, photo : Thomas Bach





Yonda Lounge Fauteuil lounge 322/34, tabouret 322/2, ottomane 322/1 et table triangulaire 322/5, design : neunzig°design, revêtement : 64 Morph





Asienta Table lounge 860/1, fauteuil rembourré 861/5 et fauteuil trois places 863/5, design : jehs+laub, revêtement : 74 Cuir, photo : Thomas Bach



Asienta.



861/5 et 861/6
Fauteuil rembourré
Largeur 70 cm et 78 cm



862/5
Banquette rembourrée
Largeur 150 cm



863/5
Banquette rembourrée
Largeur 218 cm



865/3
Banc tabouret
Largeur 215 cm



860/1 et 860/2
Table
Largeur 65 cm x profondeur 65 cm x hauteur 40 cm et
largeur 120 cm x profondeur 60 cm x hauteur 40 cm

Gamme 860, design : jehs+laub. La délicate structure en aluminium forme une silhouette élégante toute en légèreté. Visuellement moelleux, les fauteuils individuels, les canapés deux et trois places et les banquettes rembourrées sont dotés d'un rembourrage ferme et séduisent par leur confort exceptionnel. Derrière cela se cache une luxueuse technique de rembourrage composée de cadres multicouches tendus de ressorts ondulés, d'une mousse découpée ouatée et de revêtements cousus à la main avec précision dans des textiles et des cuirs nobles. Les plateaux de table en matériaux dérivés de bois plaqués ou en verre laqué sur la face inférieure des tables basses assorties sont insérés dans le cadre en aluminium. Une gamme de meubles lounge haut de gamme.

Insit. Insit Screen.



782/5 et 7
Largeurs 165 cm et 240 cm
Hauteur de dossier normale ou rehaussée de 30 cm



782/51 ou 783/51 ainsi que 782/52 ou 783/52
Largeurs 203 cm ou 240 cm, avec débord d'assise latéral à gauche ou à droite et dossier coudé en option à droite ou à gauche



783/56
Largeur 240 cm
Dossier avec double sens d'assise



782/90
Banquette d'angle
Dossier coudé à 90 °, largeur 229 cm,
au choix rehaussé de 30 cm

Non illustré : 783/55 Largeur 240 cm avec dossier coudé des deux côtés,
783/60 Largeur 236 cm, dossier radial à 60 °



781/10
Insit U-Screen



781/5
Insit Single-Seat
Fauteuil mobile avec isolation latérale et arrière

Non illustré : 780/1 Table ø 70 cm, 780/2 Table 70 x 70 cm, 780/3 Table 140 x 140 cm, 780/4 Table 70 x 140 cm ou 70 x 175 cm,
780/9 Table lounge 70 x 140 cm, 780/10 Plateau de liaison, 780/11 Table latérale, 780/12 Table d'angle, 780/13 Plateau de rangement,
780/14 Plan de travail

Gamme 780 et 781 (Screen), design : Wolfgang C.R. Mezger. En version sculpturale unique ou en tant qu'ensemble de sièges reliés les uns aux autres, le design caractéristique avec son piètement élégamment modelé, son corps rembourré plat et son dossier rapporté devient un symbole accueillant de travail collaboratif et de qualité de bien-être. La conception presque flottante avec les coussins fermes assure un confort d'assise ergonomique, et une hauteur d'assise de 45 cm permet de discuter, de manger ou de travailler à des hauteurs de table tout à fait normales. Les Screens disponibles en option ont été conçus comme un ensemble modulaire de panneaux arrière simples, de solutions d'angle en forme de L avec un panneau latéral, d'écrans en forme de U pour les banquettes individuelles et d'enceintes en forme de C pour deux banquettes Insit placées en face à face. Disponible au choix sur roulettes ou avec des pieds en bois massif, Insit offre un très large éventail d'applications.

Occo Lounge.



225/23
Fauteuil lounge
Dossier standard



225/24
Fauteuil lounge
Dossier mi-haut



225/53
Fauteuil lounge
Dossier standard



225/54
Fauteuil lounge
Dossier mi-haut
Rembourrage décontracté



225/103
Fauteuil lounge
Dossier standard



225/104
Fauteuil lounge
Dossier mi-haut



222/72 Table lounge
Piètement à quatre branches en aluminium, Ø 90 cm, hauteur 45 cm
(également disponible en version carrée arrondie, largeur 90 cm et profondeur 90 cm)



222/73 Table lounge
Piètement à trois branches en acier, Ø 50 cm, hauteur 50 cm

Non illustré : 222/62 Table lounge carrée, 75 x 75 cm, hauteur 45 cm

Gamme 225, design jehs+laub. Les modèles Occo Lounge sont disponibles avec une hauteur d'assise basse, dans deux hauteurs de dossier et deux versions de rembourrage, avec un piètement en bois massif, un piètement fixe tout en finesse ou pivotant avec un élégant piètement en aluminium. Ils font « Bella Figura » en tant que fauteuil individuel ou ensemble de sièges dans un hall ou un salon. La gamme Occo propose un « système modulaire » extrêmement polyvalent qui répond à tous les souhaits et qui, avec la découpe caractéristique de la coque de l'assise et du dossier, assure un aménagement cohérent. Consulter également les fauteuils de conférence à la page 42, les chaises polyvalentes à la page 58 ainsi que les tables individuelles et les systèmes de tables à la page 103.

Yonda Lounge.



322/14
Fauteuil lounge



322/24
Fauteuil lounge



322/34
Fauteuil lounge en option avec
tablette pivotante



322/44
Fauteuil lounge en option avec
tablette pivotante



322/1
Ottomane



322/2
Pouf rembourré



322/5
Table lounge
Piètement luge, largeur 61 cm,
profondeur 48 cm, hauteur 52 cm



322/6
Table lounge
Piètement luge, largeur 82 cm,
profondeur 64 cm, hauteur 42 cm

Gamme 322, design : neunzig° design. Outre la gamme de chaises à coque Yonda universelles et optimisées pour l'économie circulaire, la gamme Lounge convient très bien pour les espaces d'accueil, les zones centrales et les espaces de communication ainsi que pour les salons. Le fauteuil extrêmement confortable est disponible avec un piètement luge, avec des pieds en chêne, et pivotant avec un piètement à quatre branches en aluminium, en option sur d'élégantes roulettes creuses et avec une tablette. L'ottomane avec piètement luge, un pouf pivotant entièrement rembourré et des tables basses triangulaires disponibles dans deux hauteurs de table avec un piètement luge complètent la gamme. Consulter également les fauteuils de conférence à la page 43 ainsi que les chaises polyvalentes à la page 59.



Tabourets assis-debout

Plus les options de mouvement et de posture du corps sont utilisées fréquemment, plus on prend soin de ses articulations et de ses muscles. Et ce n'est pas tout : quiconque veut partir à la découverte de nouveaux horizons a besoin de nouvelles perspectives et donc de changements de posture. Assis, debout, en déplacement ... Depuis plus de trente ans, Wilkhahn crée des tabourets assis-debout qui invitent à varier les mouvements et les postures et stimulent ainsi autant l'esprit que le corps.



Stitz 2 201/2, design : ProduktEntwicklung Roericht (PER), revêtement : 74 Cuir, photo : Klaus Frahm



Sitzbock.



204/01
Noir



204/02
Blanc



204/03
Gris



204/04
Rouge



204/02
Avec revêtement d'assise 204/12



204/02
Avec revêtement d'assise
rembourré 204/21

Gamme 204, design : Rudolph Schelling Webermann. Fabriqués en polypropylène teinté dans la masse en quatre couleurs et pesant seulement 4,8 kg, les Sitzbock sont faciles à regrouper, à empiler en croix ou même à emporter à l'extérieur. Et si vous les voulez plus confortables, vous pouvez habiller vos Sitzbock d'un revêtement d'assise en feutre disponible dans quatre couleurs différentes ou d'un revêtement d'assise rembourré.

Landing.



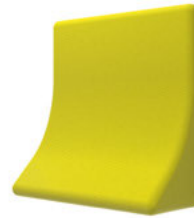
208/1



208/2



208/2



Gamme 208, design : Rudolph Schelling Webermann. Favoriser les rencontres et les échanges est l'un des grands défis de l'aménagement de bureaux. Grâce aux modules innovants et acoustiques du relief mural Landing, il est possible de créer une expérience de qualité et une atmosphère de bien-être pour des rencontres de courte durée, même là où il n'y a pas vraiment de place. Avec sa forme carrée, le module tridimensionnel peut être utilisé, selon le montage, comme surface de rangement, appui latéral ou support assis-debout. Tout simplement génial.

Stand-Up.



202/0101
Noir



202/0102
Rouge



202/0103
Bleu clair



202/0104
Vert



202/0105
Orange



202/0107
Anthracite



202/0108
Gris



202/0110
Bronze



202/0111
Beige



202/0112
Sauge



202/0113
Bleu cobalt

Gamme 202, design : Thorsten Franck. Relevez-vous, le tabouret dynamique Stand-Up suivra de lui-même le mouvement jusqu'à un angle d'inclinaison de 50° ! La forme conique de ce sympathique objet de design est entièrement recouverte de tissu tridimensionnel, y compris l'assise rembourrée, et l'embase en matière synthétique noire est antidérapante. Disponible en onze couleurs, le Stand-Up incite à faire des pauses saines tout en faisant naître un sourire sur les visages, qu'il soit isolé ou en groupe.

Stitz 2.



201/1 Assis-debout
Assise en liège naturel



201/2 Assis-debout
Assise en liège, revêtue de
matière synthétique ou de cuir

Rider.



205/01 Assis-debout
Noir



205/02 Assis-debout
Blanc

Gamme 20, design : ProduktEntwicklung Roericht. S'adapte de manière flexible aux différentes corpulences des utilisateurs et à différents angles d'appui. La base en élastomère antidérapant remplie de sable de quartz de ce classique moderne intemporel assure une bonne stabilité, même en position inclinée. L'assise interchangeable en liège ciré est également disponible au choix avec un revêtement en cuir ou en tissu.

Gamme 205, design : Sven von Boetticher. Rider, inspiré de la selle en tant qu'archétype de l'assise mobile, séduit par ses détails raffinés et son réglage en hauteur en continu. Ce tabouret assis-debout léger et maniable, disponible en noir ou en blanc, peut être utilisé de manière flexible pour des ateliers, de courtes réunions, des pauses saines ou même à la maison.



Tables mobiles et flexibles

Depuis trente ans, nous nous efforçons de convaincre les personnes au sein de l'entreprise de s'impliquer activement dans les développements. C'est le meilleur moyen de pouvoir maîtriser l'avenir. La participation commence par la mise en place et l'adaptation collaboratives de l'aménagement pour l'atelier, la réunion, la formation ou les travaux de projet selon les besoins. Cela permet en outre de réduire le temps de réaménagement, d'économiser des ressources et des surfaces ! Les gammes de tables mobiles et flexibles sont de formidables preuves de la façon dont le bien-être et la santé, la collaboration productive, l'identification, la rentabilité intelligente et la création de sens motivant peuvent s'associer !



Timetable Shift 614/00, design : Andreas Störiko, photo : Thomas Bach



Timetable Lift 615/00, design : Andreas Störiko, avec le **Stitz 2**, photo : Frank Schinski/OSTKREUZ



mAx Table pliante 460/00, design : Andreas Störiko, photo : Klaus Frahm







Table pliante Confair.



440/00 Table pliante

Hauteur 73 cm, pour une disposition linéaire ou frontale avec des dimensions de 180 cm à 300 cm de largeur et de 90 cm à 120 cm de profondeur. Disponible en tant que table individuelle, également en forme de tonneau dans différentes dimensions pour favoriser la communication.



Table pliante Confair, gamme 440, design : Andreas Störiko. Stimulation et participation aux processus d'innovation et de changement – telle est l'idée centrale sous-jacente des « outils de conférence » de Confair. La star de la gamme est la table pliante, inégalée en termes de fonctionnalité, de qualité et d'esthétique : elle se plie en un tour de main, sans outil, grâce à un mécanisme à ressort, elle peut, grâce à ses roulettes, être facilement déplacée dans une autre salle et y être à nouveau dépliée. Et ce, à tous les étages, car elle peut passer dans tous les ascenseurs. Sa conception de haute qualité, son « électrifiabilité » ainsi que la diversité des formats et des revêtements garantissent de la souplesse, de l'espace de projet jusqu'à l'étage de la direction.

Timetable.



610/00 Timetable – hauteur 73 cm, largeur de 140 cm à 180 cm et profondeur de 60 cm à 80 cm



612/00 Timetable Smart – hauteur 73 cm, formats 120 x 60 cm, 140 x 70 cm, 150 x 75 cm et 160 x 80 cm



614/00 Timetable Shift – hauteur 73 cm, largeur de 150 cm à 210 cm, profondeur de 80 cm à 105 cm

Gammes 610/612/614, design : Andreas Störiko. Avec un plateau qu'il est possible de pivoter vers le haut d'un seul geste et des pieds qui se rétractent, il est facile de déplacer la Timetable d'une pièce à une autre et de l'empiler de manière extrêmement compacte. La gamme Timetable Smart est conçue pour une utilisation particulièrement robuste et la Timetable Shift ajoute un nouveau format pour compléter sa « grande sœur », la table pliante Confair.

Timetable Lift.



615/00 Timetable Lift

Hauteur réglable de 73 cm à 139 cm, formats 150 x 75 cm, 160 x 80 cm 180 x 90 cm et 200 x 100 cm

Plateau trapézoïdal également disponible pour les visioconférences dans les dimensions 180 x 75/90 cm ou 200 x 75/100 cm

Non illustré : 615/03 Support d'écran et 615/04 Support de rouleau disponibles parmi les accessoires



Gamme 615, design : Andreas Störiko. Réglable en hauteur jusqu'à 139 cm grâce à un moteur électrique, la Timetable Lift ne se cantonne plus au poste de travail partagé et devient une table évolutive pour des configurations de séminaire, de projet, de réunion et de présentation avec une dynamique assis-debout dans les salles d'innovation. Ces tables compactes au design unique peuvent être déplacées en cas de besoin grâce à leurs roulettes. Elles deviennent opérationnelles d'un simple geste et peuvent être réglées à la hauteur souhaitée par simple pression sur un bouton. Le fonctionnement sur batterie permet une mobilité indépendante de tout raccordement électrique. Et ce n'est pas tout, les revêtements de table inscriptibles et magnétiques transforment la table en un tableau blanc ou un tableau de projection mobile et, en installant un écran, il est même possible de profiter d'un outil mobile réglable en hauteur et inclinable en continu pour des visioconférences.

mAx.



460/00
Tables pliantes d'une largeur de 160 cm à 220 cm et d'une profondeur de 60 cm à 90 cm (mAx light à partir d'une profondeur de 45 cm), hauteur 73 cm



462/00
Les panneaux-écrans sont composés d'un textile opaque avec un profilé de stabilisation intégré.



Possibilité de les relier à des plateaux de liaison rectangulaires ou à des éléments d'angle à 90 °



Mécanisme de pliage breveté



Trois tailles de pieds de table différentes

Gammes 460 et 465, design : Andreas Störiko. mAx offre une diversité, une qualité de manipulation et une esthétique sans pareil. Le matériau et la finition des pieds en aluminium moulé sous pression avec le mécanisme de pliage breveté garantissent stabilité et longévité et véhiculent une impression de qualité supérieure. Trois tailles différentes de pieds de table permettent de réaliser des géométries et des profondeurs de table variées pour des utilisations très diverses : des regroupements libres aux installations de tables de conférence ouvertes ou fermées, en passant par des rangées de tables reliées entre elles avec des plateaux liaison. Les chants droits, en bois ou en matière synthétique selon le revêtement de la table, les chants en bois chanfreinés ainsi que les chants en bois bombés avec un profilé antichoc intégré offrent des solutions adaptées à chaque utilisation, tant sur le plan esthétique que fonctionnel.

Contas.



Table pliante, modèle 540/25
90 x 150 cm



546/75 (pour une profondeur de table de 75 cm) et 546/90 (pour une profondeur de table de 90 cm)
Chariot de transport pour transporter jusqu'à cinq tables pliantes

Non illustré : 540/15, 75 x 150 cm, 540/18 75 x 180 cm, 540/28 90 x 180 cm



549/20
Pièce de liaison table-table



Mécanisme de pliage des pieds de table avec butée intégrée

Gamme 540, design : wiege, Fritz Frenkler, Anette Ponholzer. Une forme classique et élégante, une manipulation d'une simplicité incroyable, des matériaux et des revêtements de grande qualité : la gamme de tables Contas est aussi à l'aise dans les espaces de conférence modernes que dans les salles de séminaire et de formation. Sa silhouette marquée avec les profilés de cadre intégrés à fleur dans le plateau de table et les raccords arrondis des pieds de table surprend par son étonnante intelligence système : en un tour de main, les pieds de table sont repliés et les tables empilées les unes sur les autres, les butées s'intégrant dans l'articulation.

Versa.



638/51

Tables individuelles rectangulaires et en forme de tonneau, d'une largeur de 180 cm à 260 cm et d'une profondeur de 90 cm à 120 cm, hauteur 73 cm



637/00

Plateaux modulaires rectangulaires, plateaux de début et de fin d'une largeur de 80 cm à 240 cm, profondeur de 80 cm à 150 cm, plateaux à segments circulaires à 90°, plateaux trapézoïdaux et semi-trapézoïdaux d'une profondeur de 80 cm à 100 cm, ou en forme de tonneau d'une largeur de 180 cm à 240 cm, profondeur de 120 cm à 150 cm, hauteur 73 cm



Déverrouiller, déplacer et verrouiller à nouveau – la fermeture à baïonnette permet de relier facilement deux plateaux modulaires.

Gamme 636, design : Wolfgang C.R. Mezger. La forme de l'élégant et délicat piètement en aluminium, comme modelé d'un seul tenant, donne une allure haut de gamme aux configurations. Grâce à la fermeture à baïonnette de l'assemblage du piètement et du plateau, les tables peuvent être montées, agrandies, réduites ou même démontées en quelques minutes. Des géométries et des formats variés offrent des solutions adaptées pour toutes les tailles de salle, tous les participants quel que soit leur nombre et pour tous les types de conférence, les revêtements et les couleurs pouvant être assortis à l'aménagement intérieur.



Graph

Table individuelle 300/00 et
fauteuil de conférence 301/5
Design : jehs+laub

Tables individuelles et tables de conférence

Les processus de concertation et de prises de décision sont très largement influencés, via le subconscient, par le choix de la table. Outre les piètements de table, qui doivent offrir de l'espace pour les jambes et ne pas créer de barrières, les formes et formats de table sont déterminants. Ils peuvent en effet favoriser la distance ou la proximité, la formation de groupes ou l'échange sur un pied d'égalité. La bonne solution dépend donc du nombre de participants, de la géométrie de la salle et de la culture de direction. Parfois, la discussion est la priorité, parfois c'est la prise de décision rapide et hiérarchique. C'est la raison pour laquelle Wilkhahn propose des solutions de tables petites ou grandes, rondes ou carrées, mais toujours de qualité supérieure.



Occo Table 222/81 et chaise universelle 222/22, photo : Thomas Bach



Chêne blanc, chêne nougat, noyer naturel, cœur de frêne naturel ...



Chêne noueux naturel, chêne fumé, noyer ombré, noyer sépia et de nombreuses autres teintes

Aline.



235/2 Table carrée
Largeur 70 cm, profondeur 70 cm, hauteur 73 cm



236/3 Table haute ronde
Empilable en option, Ø 70 cm, hauteur 105 cm

Gamme 230, design : Andreas Störiko. La silhouette tout en finesse de la famille de tables Aline se prête parfaitement à l'aménagement d'espaces « intermédiaires », situés entre le contexte informel et l'utilisation professionnelle. Les piétements plats en aluminium, les colonnes de table élancées et les plateaux de table en HPL (High Pressure Laminate) teintés dans la masse, de seulement 12 mm d'épaisseur, avec les bords de table finement biseautés assurent à la fois élégance, robustesse et facilité d'entretien. Consulter également les chaises polyvalentes à la page 54.

Occo.



222/81 Table de bureau

Différents formats à partir d'une largeur de 160 cm et une profondeur de 80 cm jusqu'à une largeur de 190 cm et une profondeur de 90 cm, hauteur 73 cm



222/81 Table haute

Différents formats à partir d'une largeur de 160 cm et une profondeur de 80 cm jusqu'à une largeur de 190 cm et une profondeur de 90 cm, hauteur 105 cm



222/61 Table haute

Largeur 90 cm et profondeur 90 cm, également avec plateau rond Ø 100 cm, disponible respectivement en hauteur d'assise, hauteur 105 cm

Gamme 222, design : jehs+laub. La gamme de tables s'accorde parfaitement aux multiples modèles de chaises Occo, tant du point de vue de la forme que de la fonction – de la cantine aux salles « club » en passant par les salles de conseil et de réunion. Le choix des plateaux de table est donc très large : mélaminé à chaud, chêne massif ou encore stratifié et placage. Mais les piètements de table en bois massif créent encore et toujours une atmosphère extrêmement confortable et naturelle. Les piètements en bois massif en chêne, finition huilée naturelle, finition huilée blanc, teinté noir ou gris, ainsi qu'en noyer, finition huilée naturelle sont assortis aux piètements des chaises. Consulter également les fauteuils de conférence Occo à la page 42, les chaises polyvalentes Occo à la page 58, les modèles Occo Lounge à la page 74 ainsi que les chaises universelles Yonda à la page 59, les fauteuils de conférence à la page 43 et les fauteuils lounge à la page 75.

Logon.



620/00 Tables rectangulaires

Éléments de début, intermédiaires et de fin dans de nombreux formats, à partir d'une largeur de 150 cm et d'une profondeur de 75 cm jusqu'à une largeur de 300 cm et une profondeur de 130 cm.

Disponibles également en forme de tonneau dans une largeur de 240 cm ou 260 cm et une profondeur de 100/120 cm, ou dans une largeur de 300 cm et une profondeur de 100/130 cm.

Jusqu'à une largeur de 200 cm, également avec des roulettes à frein de blocage

Gamme 620, design : Andreas Störiko. Le chant arrondi en bois stratifié avec un profilé antichoc intégré, les colonnes de piètement élancées et les pieds élégamment modelés confèrent aux tables individuelles et aux systèmes de table une impression de finesse et de légèreté. On la doit aussi à une structure de fixation raffinée dans le piètement, dérivée de la construction aéronautique. Qu'il s'agisse d'une table individuelle ou de systèmes de tables reliées entre elles, sur des patins réglables ou sur des roulettes pour une utilisation mobile, Logon répond parfaitement à presque toutes les exigences. Pour les salles de conférence divisibles, idéalement en combinaison avec la table pliante Confair, page 90, ou la Timetable Shift, page 92.

Graph.



300/00 Tables individuelles et systèmes de tables

Hauteur 73 cm, avec des plateaux monobloc : ovales : largeur de 200 cm à 280 cm, profondeur de 120 cm à 130 cm, ronds : diamètre de 125 cm à 150 cm, carrés : 120 x 120 cm, avec des plateaux multiblocs : ronds : diamètre 210 cm, carrés : 190 x 190 cm, ovales avec des éléments de début, intermédiaires et de fin dans différentes largeurs et dans les profondeurs 150 cm et 230 cm



Gamme 300, design : jehs+laub. À l'instar du fauteuil Graph la gamme exclusive de tables se caractérise par une interaction parfaite entre les chants et les lignes fluides, les revêtements et les courbures. Les pieds de table obliques se prolongent sans transition dans le châssis en aluminium et font apparaître les piétements en plusieurs parties comme une unité homogène. Les plateaux de table, avec leurs chants effilés vers l'extérieur et leurs grands débords, semblent flotter dans l'air. Les formats comprennent des tables rondes avec seulement quatre pieds pouvant accueillir jusqu'à douze personnes, des tables carrées arrondies et des installations étirées ou resserrées de forme ovale pouvant accueillir jusqu'à 22 personnes. Consulter également les fauteuils de conférence à la page 41.



Modules et accessoires de connexion

Nos gammes de tables offrent une mobilité maximale et une utilisation facile des systèmes. La Timetable Lift, réglable en hauteur sans fil par batterie, peut par exemple être facilement équipée d'une puissante batterie de 240 Wh pour recharger des appareils mobiles sans fil ou jusqu'à 60 watts par câble USB. La combinaison avec le Power Server de Wilkhahn offre, avec sa batterie de 230 Wh répondant aux normes de sécurité les plus strictes, des possibilités de recharge USB ainsi que des connexions au réseau pour un fonctionnement indépendant des prises de courant pour des appareils de grandes dimensions tels que les écrans vidéo.

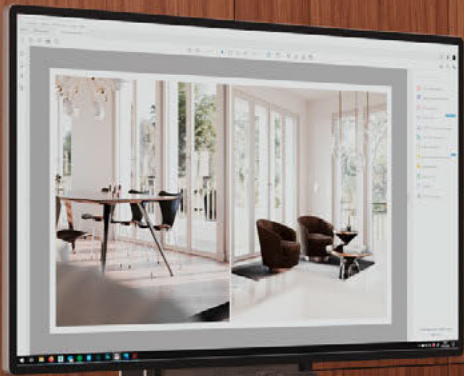


Le Power Bar est monté avec une goulotte de câbles sous le plateau de table (en option pour la Timetable Shift, directement dans le profilé du châssis). Même avec le Power Bar et la goulotte de câbles, les tables avec leur plateau pivoté verticalement peuvent être rangées et stockées de manière compacte.

Le système d'enfichage verrouillable équipé de serre-câbles est issu de la technique scénique professionnelle, excluant ainsi toute erreur de manipulation et offrant une sécurité maximale. Il est par exemple possible de détacher ou d'ajouter des tables à tout moment en cours d'utilisation. Cela permet de maintenir toute la flexibilité offerte par les tables.

Power Bar pour tables pliantes mAx et tables pliantes mobiles Timetable et Confair

La « barre énergétique » Power Bar fait de l'électrification des familles de tables flexibles et mobiles un jeu d'enfant, même en assemblage. En effet, au lieu d'équiper chaque table individuellement d'une alimentation électrique, il est possible de relier plusieurs tables directement les unes aux autres, en fonction du fusible de protection de la prise et des appareils électriques raccordés. Cela réduit le nombre de prises électriques nécessaires, évite les risques de trébuchement, raccourcit les temps de transformation dans les salles de séminaire et de conférence et offre en outre la possibilité d'utiliser les tables et les salles pour un travail de bureau temporaire.



Confair Next

Évolution dynamique, guerre des talents, travail en présentiel et à distance, collaboration numérique... Qu'est-ce que cela signifie pour l'univers du bureau ? Les modes de travail axés sur la souplesse ne cessent de se développer et deviennent une norme dans les entreprises. La qualité de l'aménagement devient un facteur de compétition. Le bureau sert en premier lieu à la collaboration et le monde analogique fusionne de plus en plus avec le monde numérique. Il s'agit donc d'intégrer les « outils » d'une collaboration souple et hybride dans le monde de l'entreprise – pour des solutions d'un seul tenant. C'est pour cela que nous avons développé la gamme Confair Next : intégrative, modulable, flexible et ouverte à toutes les futures technologies. Pour une attractivité et une sécurité d'investissement au plus haut niveau. Avec Confair Next, créez des espaces pour faire émerger de nouvelles idées !



Power Server avec support d'écran



Media Wall



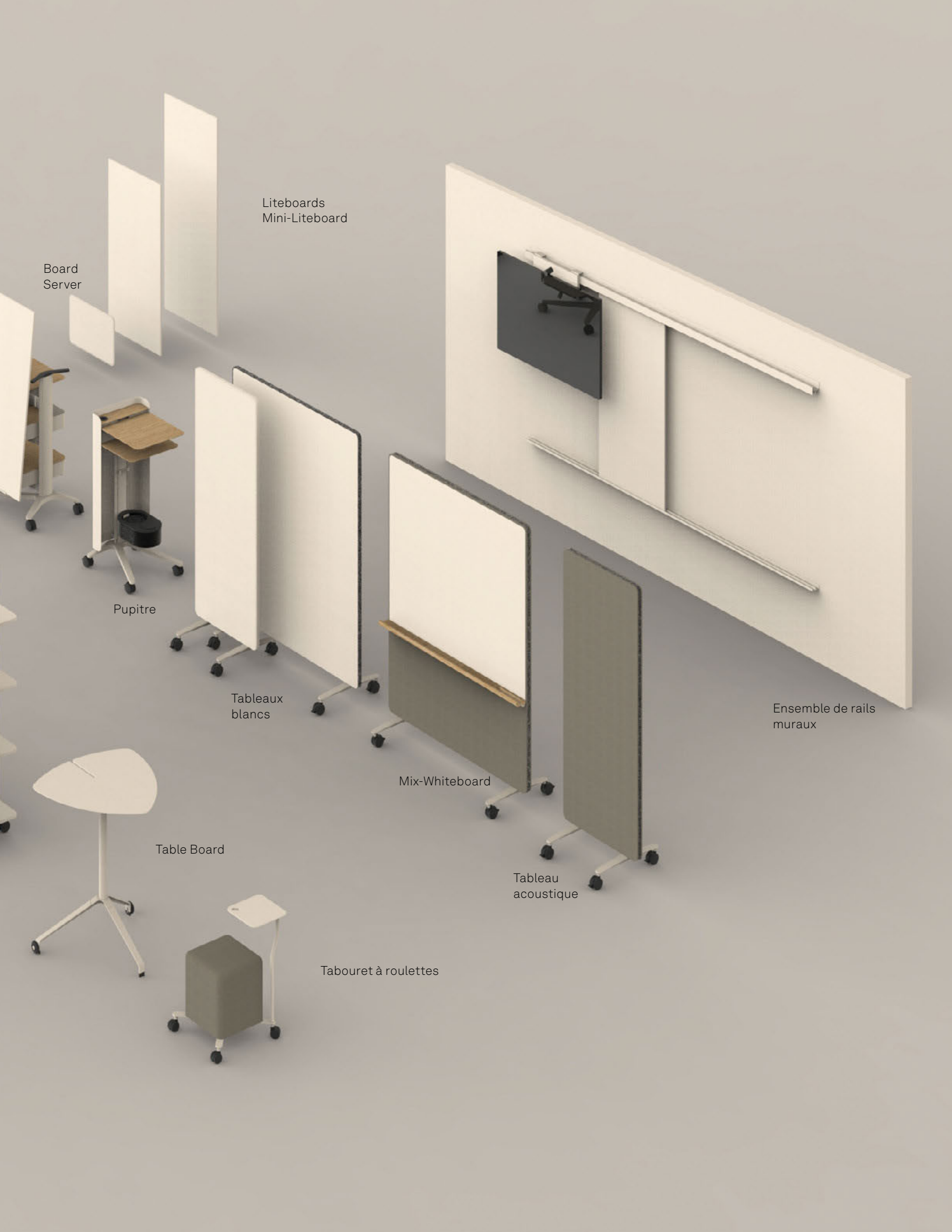
Display Rack



Chariot de transport



Étagère sur roulettes



Board Server

Liteboards
Mini-Liteboard

Pupitre

Tableaux blancs

Mix-Whiteboard

Ensemble de rails muraux

Table Board

Tableau acoustique

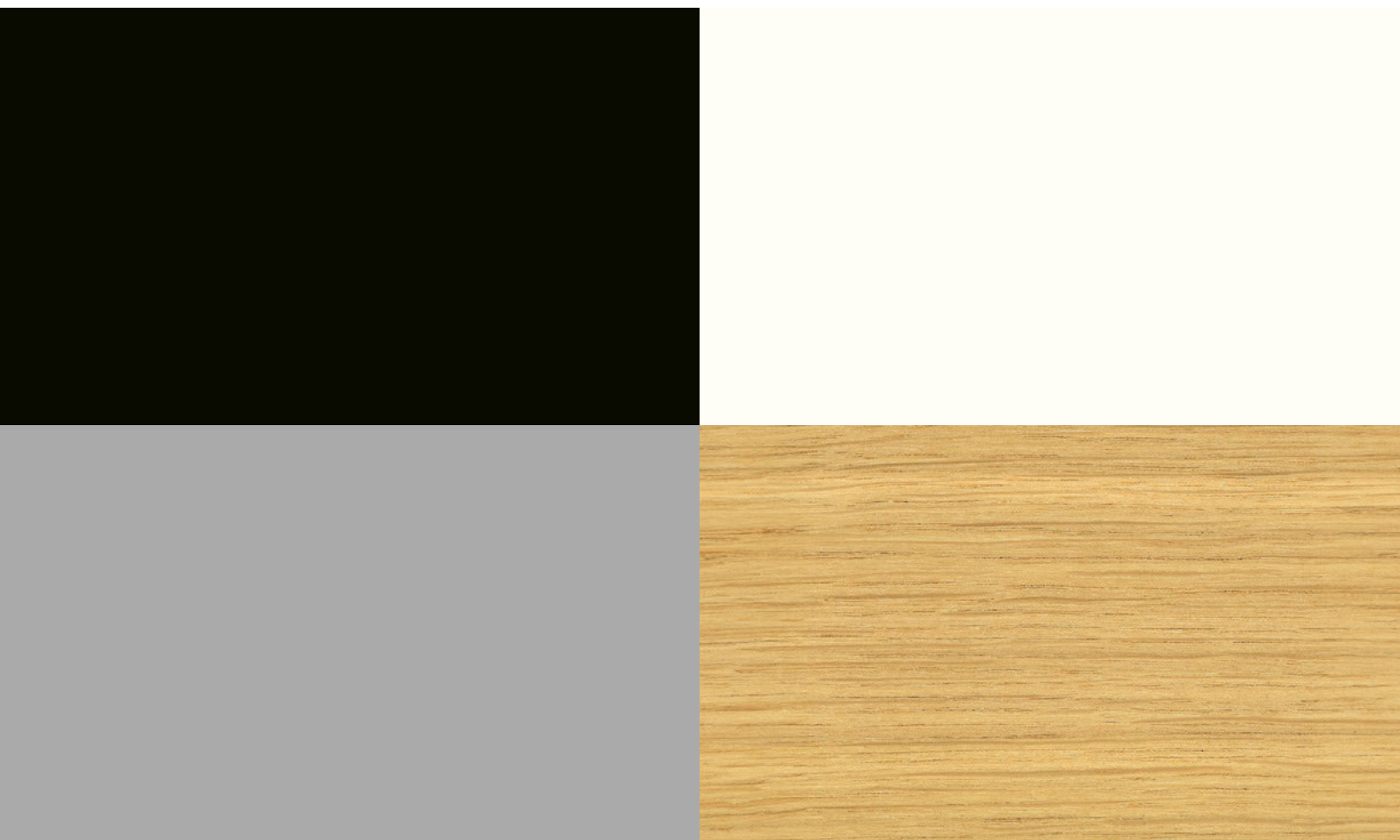
Tabouret à roulettes



Vue détaillée du **Display Rack 442/10** réglable en hauteur par asservissement électrique, design : Wilkhahn, revêtement : 380 Era 170, photo : Ludwig Schöpfer/StudioTusch



Revêtements pour les surfaces inscriptibles des tableaux blancs et les tableaux acoustiques : blanc brillant, sable brillant, non-tissé acoustique, 400 Renewed Loop Screen, 380 Era 170



Finitions pour les piètements et les tablettes : noir mat structuré (RAL 9011), blanc mat structuré (RAL 9016), gris argent satiné, chêne massif (tablettes uniquement)

Confair Next.



442/00 Media Wall



442/10 Display Rack



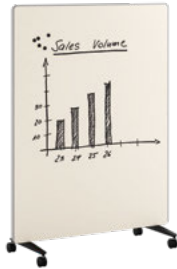
443/10 Liteboard



443/11 Mini-Liteboard



443/12 Ensemble de rails muraux



443/20 Tableau blanc



443/21 Mix-Whiteboard



443/30 Tableau acoustique



443/40 Étagère sur roulettes



441/3 Table Board



441/4 Pupitre



444/1 Tabouret à roulettes



448/10 Pupitre



446/10 Board Server



446/11 Chariot de transport

Server. Exemples de configuration.



Power Server pour grands équipements
447/00 Support Power Server
447/09 Tablette Power
447/10 Tablette Duo Power
705/10 Mov:e Power Unit



Power Server pour présentations mobiles
447/00 Support Power Server
447/11 Tablette
447/09 Tablette Power
705/10 Mov:e Power Unit



Monitor Server, alimenté par batterie en option
447/00 Support Power Server
447/08 Support d'écran
447/09 Tablette Power
705/10 Mov:e Power Unit



Server pour matériel d'animation
446/00 Support Server
447/11 Tablette
447/13 Casier à tiroir



Server pour Mini-Liteboards
446/00 Support Server
447/12 Casier
446/12 Tablette Mini-Liteboard



Board Server pour présentations sur Liteboard
446/10 Board Server

Gamme 440, design : Wilkhahn. Confair Next favorise le travail d'équipe grâce à des outils orientés vers la participation et extrêmement bien pensés. Intégratifs, flexibles et évolutifs, ils favorisent la collaboration à tous les niveaux et s'intègrent parfaitement dans tous les concepts d'architecture intérieure grâce aux possibilités de personnalisation. La combinaison de Confair Next avec d'autres gammes du portefeuille de Wilkhahn permet de créer des solutions complètes pour des espaces de communication et d'innovation utilisables de manière dynamique.



Wilkhahn

À propos de Wilkhahn

Plus que tout autre fabricant de meubles, Wilkhahn incarne le « design made in Germany » dans le monde entier en proposant des équipements de bureau et de conférence haut de gamme qui constituent des références pour l'ensemble du secteur. Il y a 70 ans déjà, l'entreprise s'était fixé pour objectif d'allier une meilleure qualité d'utilisation, une forme durable et une grande longévité.

Wilkhahn est également exemplaire dans son orientation socio-écologique. Lauréate du prix allemand de l'environnement, l'entreprise dont les ateliers ont été dessinés par les architectes Frei Otto et Thomas Herzog exerce depuis plus de 25 ans une responsabilité environnementale active. Outre de nombreuses distinctions internationales, la chaise de bureau ON a également reçu le prix fédéral Ecodesign.

1907



Degré d'intégration jusqu'au tronc d'arbre. Dans les débuts, l'usinage était effectué par des machines entraînées par une locomobile avec une courroie de transmission.

1950



La chaise empilable 21A de l'architecte, urbaniste et designer Roland Rainer a été produite de 1958 à 1966. Le piètement extérieur en forme de A, en hêtre massif, permettait d'empiler la chaise verticalement et donc en grand nombre.



Les premières chaises à coque en plastique renforcé à la fibre de verre pour Wilkhahn ont été conçues par Georg Leowald en 1955.



Le bâtiment administratif, conçu par l'architecte Herbert Hirche, a été achevé en 1959 avec des vitrages jusqu'au sol dans le bureau du chef d'entreprise, témoin d'une nouvelle culture d'entreprise centrée sur la transparence et la coopération.

1960

1970



L'idée de Leowald était de combiner au choix deux coques d'assise différentes – avec et sans accoudoirs – avec des piètements différents pour obtenir des chaises adaptées aux domaines d'utilisation les plus divers.



Le design futuriste de la gamme 238 (1976 à 1985) de Delta-Design a particulièrement séduit dans le film de James Bond « Moonraker » et a constitué une étape préliminaire importante pour la légendaire FS, première chaise pivotante de l'espace made by Wilkhahn.

En production de 1961 à 1998 : avec sa liaison si caractéristique, à l'image d'une raquette de tennis, la gamme 400 en bois stratifié est une chaise polyvalente légère, flexible et confortable qui est devenue un best-seller, design : Wilhelm Ritz.

Histoire : des lignes de développement en avance sur leur temps

Les nouveaux développements dans les domaines des matériaux, des technologies, des concepts d'utilisation et des tendances sociales sont pour nous un carburant fascinant qui nous permet d'identifier ce qui nous manque et d'améliorer encore ce qui a fait ses preuves. Les lignes de développement des étapes clés des 70 dernières années montrent à quel point nous avons toujours été en avance sur notre temps.

Cela vaut également pour l'architecture du campus Wilkhahn. Elle illustre l'évolution au fil du temps : du bâtiment administratif rectangulaire de Herbert Hirche, élève du Bauhaus, à l'architecture des ateliers de Thomas Herzog, maintes fois primée, en passant par les exceptionnels pavillons de production de Frei Otto, lauréat du prix Pritzker.

1980

1990



C'est en 1980 que la gamme FS développée par Klaus Franck et Werner Sauer est entrée dans l'histoire du mobilier. Elle a fait de l'assise dynamique saine un nouveau standard mondial pour les chaises de bureau. Ce classique facile à utiliser, robuste et minimaliste est aujourd'hui plus actuel que jamais en étant la chaise de bureau probablement la plus durable.



L'idée d'associer économie, écologie, esthétique et humanisation du travail a abouti, avec les quatre pavillons de l'architecte Frei Otto, non seulement à un point fort architectural, mais aussi à d'excellentes conditions ambiantes pour un travail exigeant.



L'ensemble des ateliers de production conçus par Thomas Herzog est visible de loin et témoigne des qualités essentielles à une conception de produits durables : des matériaux authentiques, des constructions raffinées et une esthétique jusque dans les moindres détails caractérisent la construction en bois hybride de ce bâtiment écologique pionnier.

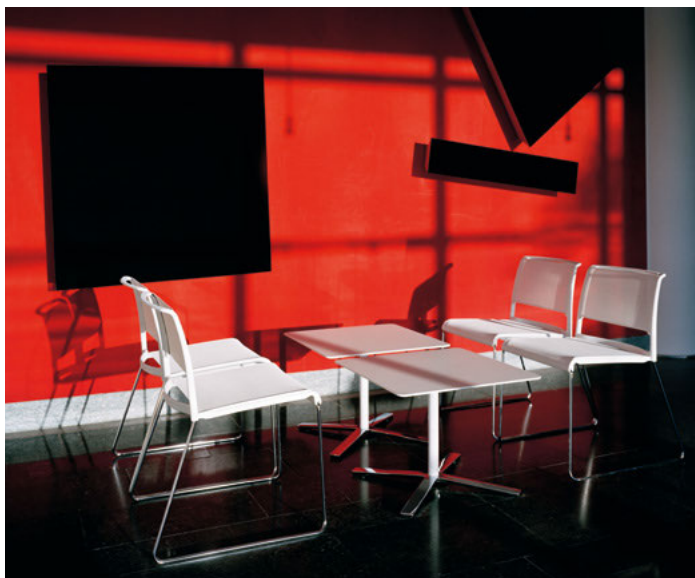
Depuis 1992, le Stitz 2, design : ProduktEntwicklung Roericht, assure un changement de posture sain entre deux activités, et ce bien avant que les assis-debout ne deviennent si courants.



La volonté de promouvoir les processus d'innovation a conduit dès 1994 à la création de la gamme Confair, qui a donné naissance dans le monde entier à la nouvelle génération de mobilier de conférence dynamique. Design : Fritz Frenkler, Justus Kolberg et wiege. Table pliante : Andreas Störiko.

2000

2010



La chaise Aline, une merveille de polyvalence, séduit par sa délicate transparence, son confort d'assise élastique, sa bonne ventilation arrière et sa manipulation très simple et sûre. La pièce maîtresse de cette gamme est la chaise à piètement luge empilable.
Design : Andreas Störiko.

Des lignes et des surfaces marquées ainsi que l'intégration de multiples fonctions de réglage sans boutons ni leviers gênants perpétuent chez Neos le principe de « Prenez place sans permis de conduire ». Design : wiege.



Sa cinématique est la dernière étape en date dans le développement de chaises de bureau. Avec le système breveté Trimension®, ON® offre pour la première fois une mobilité tridimensionnelle parfaitement synchronisée avec le corps.
Design : wiege.

Design



Malgré tout le travail effectué sur écran lors du processus de conception et de développement, l'optimisation esthétique est effectuée à l'aide de modèles, par exemple sous forme d'objets imprimés en 3D par frittage laser.

Un design intemporel

Dans la recherche du design parfait, les derniers détails des revêtements, des dimensions et des rayons exigent beaucoup de travail et déterminent finalement la médiocrité ou l'excellence du produit. Nous ne sommes satisfaits que lorsqu'il n'y a plus rien à améliorer et que la fonctionnalité s'exprime dans sa forme la plus pure. C'est ainsi que naissent les classiques de demain, loin des modes éphémères.

Qualité



Notre avance repose sur le savoir de nos collaborateurs que nous établissons, développons et partageons au fil des générations.

Photo à gauche : Martin Mai

Des finitions haut de gamme

L'alliance d'un design industriel de haute précision et de la perfection artisanale garantit une qualité durable jusque dans les moindres détails. Nos meubles deviennent ainsi des amis pour toute une vie, d'autant plus que les mécanismes et les revêtements peuvent être remis en état après une utilisation longue et intensive.

Exigence



Comprendre les interactions

Les sièges mettent l'accent sur l'individu, son rôle, son bien-être et sa santé, tandis que les tables se concentrent sur les qualités sociales et les relations. Des personnes s'y rassemblent pour maintenir les liens de communauté, s'informer, discuter, apprendre, développer de nouvelles choses, jouer ou faire la fête. Les interactions sont influencées par les formes et les formats des tables, ainsi que par la position et la structure des piètements. Elles peuvent créer de la distance ou favoriser la proximité et des échanges sur un pied d'égalité.

Notre ambition est de tenir compte de tous ces facteurs, de nous adapter aux évolutions actuelles dans les domaines des échanges, des réunions et des conférences, et de concevoir dans le même temps des produits très esthétiques et néanmoins fonctionnels.

Développement durable

Wilkhahn

Responsibility all along the line

2023 – 2025 Sustainability Report
with EMAS Environmental Statement

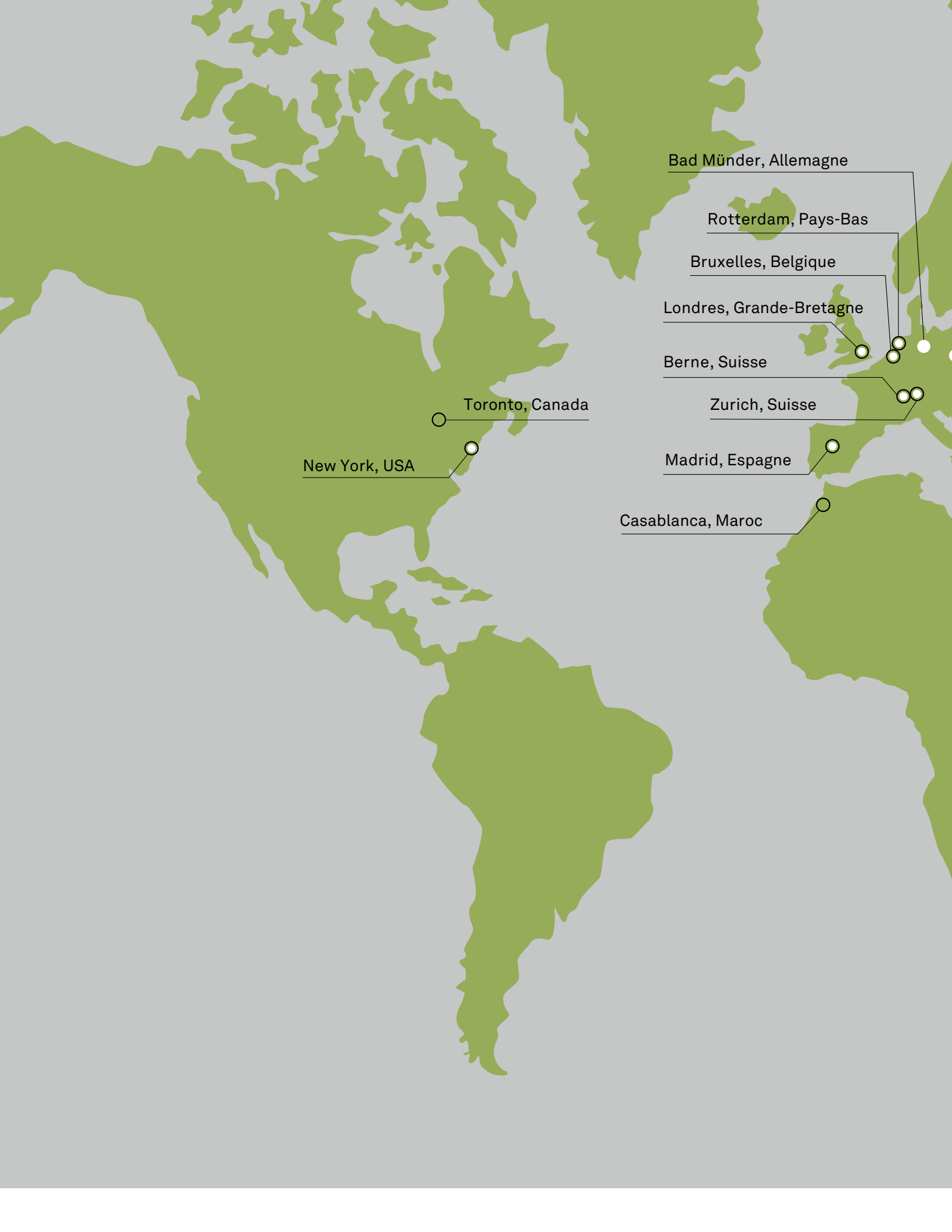


Prendre ses responsabilités et contribuer à façonner l'avenir

La responsabilité écologique était déjà ancrée dans l'entreprise en 1989. Depuis 2001, nos progrès continus pour améliorer notre performance environnementale sont certifiés chaque année par des auditeurs indépendants selon le système européen de management et d'audit environnemental (EMAS).

La raison d'être et la durabilité de la fonctionnalité, des matériaux et des formes sont notre modèle alternatif à la société de consommation.





New York, USA

Toronto, Canada

Bad Mûnder, Allemagne

Rotterdam, Pays-Bas

Bruxelles, Belgique

Londres, Grande-Bretagne

Berne, Suisse

Zurich, Suisse

Madrid, Espagne

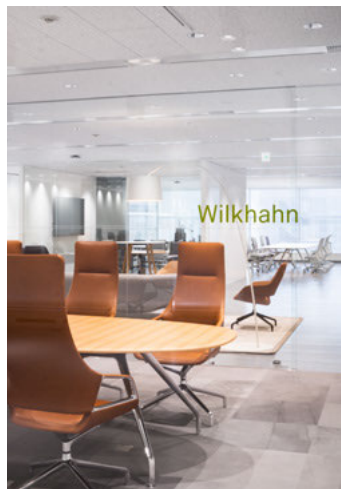
Casablanca, Maroc



Légende

- Site de production
- Société de distribution
- Licencié

Wilkhahn dans le monde



En haut à gauche : showroom à New York
En haut à droite : showroom à Londres
En bas à gauche : showroom à Tokyo
En bas à droite : showroom à Bruxelles

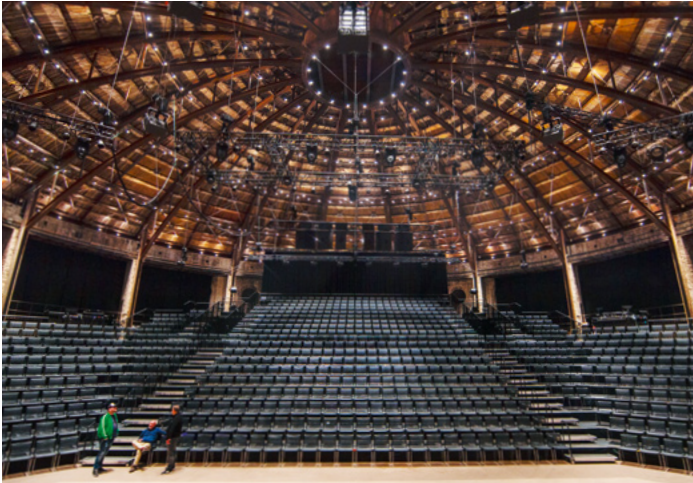


En haut à gauche : showroom à Singapour
En haut à droite : showroom à Sydney
En bas à gauche : showroom à Vienne
En bas à droite : showroom à Rotterdam

Présent dans le monde entier

Les valeurs du « Design made in Germany » de Wilkhahn trouvent un écho dans le monde entier. Nous sommes donc présents dans de nombreux pays : Australie, Belgique, Chine, Allemagne, Espagne, Hong Kong, Japon, Maroc, Pays-Bas, Autriche, Pologne, Suisse, Singapour, Afrique du Sud, Émirats arabes unis, Royaume-Uni, États-Unis d'Amérique.

Références



Formation et culture

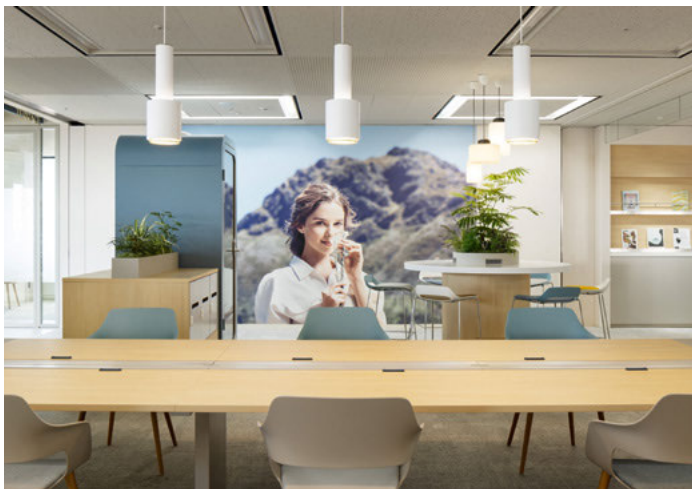
En haut : Gas Vaerk Theater, Copenhague,
photo : Louise Stickland, loosplat

En bas : Université de Saint-Gall, photo : Anna-Tina Eberhard

ONG/gouvernements

En haut : chambre du commerce du Luxembourg,
photo : Vincent Remy

En bas : campus GIZ à Bonn, photo : HG&Sch



Entreprises

En haut : Ramboll Berlin, photo : PLY Atelier, Anne Deppe
 En bas : L'Oréal Tokyo, photo : Nacasa & Partners Inc.

Hôtellerie

En haut : hôtel Zeitgeist à Vienne, Photo : Stefan Huger/studiohuger.at
 En bas : hôtel Die Sandburg Langeoog,
 photo : Leuchtende Hotelfotografie, Thomas Haberland

Des images plutôt que des mots

De New York à Melbourne, de Schliersee à Tokyo, de Madrid à Copenhague, de Genève à Hong Kong ...
 Des projets dans plus de 40 lieux, 16 pays, sur cinq continents, montrent comment les architectes et designers
 d'intérieur déploient les produits de Wilkhahn dans différents contextes. Pour en savoir plus,
 rendez-vous sur wilkhahn.com/en/references/.
 Nous vous souhaitons de trouver l'inspiration !

Distinctions



Gamme FS 1981, 1982, 1984, **Timetable** 2001



Good Design Japon :
Gamme FS 1985, 1989, 1996, **Modus** 1996, **ON** 2010

GOOD
DESIGN



Gamme FS 1987, **Palette** 1991, **Stitz 2** 1993,
Modus 1995, **table pliante Confair/Confair** 1996,
Modus Basic 27 1998, **Contas** 2001, **Time-**
table 2002, **Neos** 2005, **Aline** 2007 Gold, **Travis/**
Travis Lift 2008, **ON** 2010, **fauteuil Graph** 2012,
Asienta 2013, **table Graph** 2014, **Stand-Up** 2015,
IN 2016, **Metrik** 2017, **chaise Occo** 2017, **mAx** 2018,
AT 2019, **Intra** 2020, **Versa** 2020, **AT Mesh** 2022,
Yonda 2022



Palette 1991, **Stitz 2** 1993, **Modus** 1995



reddot award
winner

Gamme FS 1991, **Stitz 2** 1992, **Modus** 1995, **table**
pliante Confair/Confair 1996, **Modus Ba-**
sic 27 1998, **Palette** 1991, **Contas** 2000, **Time-**
table 2001, **Aline** 2006, **Travis/Travis Lift** 2008,
fauteuil Graph 2012, **Asienta** 2013, **IN** 2015,
Metrik 2017, **chaise Occo** 2017, **Aula** 2018, **mAx** 2018,
Insit 2019, **Intra** 2019, **Occo Conference** 2020,
Yonda 2022 Best of Best



Palette 1994, **Stitz 2** 1994, **table pliante**
Confair 1995, **Modus** 1995



Modus 1996, **ON** 2010 gris argent, **fauteuil**
Graph 2012 nominé, **Asienta** 2013 nominé



Modus 1996, **Modus Basic 27** 1998, **Contas** 2000,
Aline 2008, **ON** 2010, **fauteuil Graph** 2012



Table pliante Confair 1998



Aline 2006 Gold



Design Award Australie :
ON 2010, **fauteuil Graph** 2012



ON 2010



ON 2010



ON 2012



Good Design Corée :
Fauteuil Graph 2012



Fauteuil Graph 2012



IN, AT 2018



AT quelques modèles de la gamme 187, 2020



Asienta 2013



Table Graph 2014



Stand-Up 2015



Fauteuil Graph 2012, **Aline** 2014, **Aline S** 2014, **Stand-Up** 2014, **Landing** 2018, **Sitzbock** 2018, **AT Mesh** 2020, **Rider** 2020, **Yonda** 2020



Fauteuil Graph 2013, **Asienta** 2014 nominé, **table Graph** 2015, **IN** 2016, **Metrik** 2019 Gold, **AT** 2020, **AT Mesh** 2022, **Yonda** 2023



Fauteuil Graph 2014



IN 2015 Gold



Metrik 2017 gris argent



Focus Energy 2006 Gold
Aline 2006 Gold



Metrik 2017 Best of Best



Occo Stuhl 2017 Winner



Aula 2018 Best of Best



mAx 2018 Winner



Sitzbock 2018



AT 2019 Best of Best



Intra 2020 Winner, **Versa** 2020 Winner



Yonda Lounge 2023 Winner



ON 2024 (chaises pivotantes et chaises visiteurs),
AT 2024, **IN** 2024, **ME** 2021

Reconnu dans le monde entier

Wilkhahn est l'une des premières entreprises en Allemagne à avoir identifié le design comme un facteur important de qualité et de différenciation. C'est la raison pour laquelle nous travaillons depuis les années 1950 avec de nombreux designers de renom de tous univers. Nous sommes très heureux de voir le design de nos produits autant apprécié et récompensé dans le monde entier.

Index

Aline

Aperçu des produits p. 54
Illus. p. 46, 47

Tables Aline

Aperçu des produits p. 102

Asienta

Aperçu des produits p. 72
Illus. p. 70, 71

Tables Asienta

Aperçu des produits p. 72
Illus. p. 70

AT

Aperçu des produits p. 21
Illus. p. 12

Aula

Aperçu des produits p. 55
Illus. p. 48, 86, 87

Ceno

Aperçu des produits p. 56

Confair Next

Aperçu des produits p. 116, 117
Illus. p. 110, 112, 113, 114

Table pliante Confair

Aperçu des produits p. 90, 91
Illus. p. 82

Contas

Aperçu des produits p. 96

Decide

Aperçu des produits p. 40
Illus. p. 32, 33

Gamme FS

Aperçu des produits p. 23
Illus. p. 16

FS Management

Aperçu des produits p. 23
Illus. p. 17

Graph

Aperçu des produits p. 41
Illus. p. 7, 30, 31, 98

Tables Graph

Aperçu des produits p. 105
Illus. p. 50, 98

IN

Aperçu des produits p. 21
Illus. p. 11

Insit

Aperçu des produits p. 73
Illus. p. 60, 62, 63, 65

Tables Insit

Aperçu des produits p. 73
Illus. p. 60, 62

Intra

Aperçu des produits p. 42
Illus. p. 26, 28, 29

Landing

Aperçu des produits p. 80

Logon

Aperçu des produits p. 104

mAx

Aperçu des produits p. 94, 95
Illus. p. 48, 86, 87

mAx light

Aperçu des produits p. 94

ME

Aperçu des produits p. 22
Illus. p. 13

Metrik

Aperçu des produits p. 57
Illus. p. 49

Modus Basic

Aperçu des produits p. 24

Modus Executive

Aperçu des produits p. 24

Modus Medium

Aperçu des produits p. 24

Modus Small

Aperçu des produits p. 24
Illus. p. 15

Neos

Aperçu des produits p. 25
Illus. p. 14

Occo

Aperçu des produits p. 58
Illus. p. 44, 50, 51, 100

Occo Conference

Aperçu des produits p. 42
Illus. p. 36, 27

Occo Lounge

Aperçu des produits p. 74
Illus. p. 38, 66, 67

Tables Occo

Aperçu des produits p. 103
Illus. p. 69, 100

ON

Aperçu des produits p. 20
Illus. p. 9

Pep

Aperçu des produits p. 59

Rider

Aperçu des produits p. 81

Sitzbock

Aperçu des produits p. 80
Illus. p. 79

Sola

Aperçu des produits p. 43
Illus. p. 34, 35

Stand-Up

Aperçu des produits p. 81
Illus. p. 69, 76

Stitz 2

Aperçu des produits p. 81
Illus. p. 78, 85

Timetable

Aperçu des produits p. 92
Illus. p. 108

Timetable Lift

Aperçu des produits p. 93
Illus. p. 85

Timetable Shift

Aperçu des produits p. 92
Illus. p. 84

Timetable Smart

Aperçu des produits p. 92

Versa

Aperçu des produits p. 97
Illus. p. 88, 89

Wi-Chair

Aperçu des produits p. 25
Illus. p. 18, 19

Yonda

Aperçu des produits p. 59
Illus. p. 52, 53

Yonda Conference

Aperçu des produits p. 43
Illus. p. 38, 39

Yonda Lounge

Aperçu des produits p. 75
Illus. p. 68, 69

Tables Yonda Lounge

Aperçu des produits p. 75
Illus. p. 68

Service

Informations sur les produits, projets, services – le site Internet a été restructuré afin d'offrir un accès simple et clair à l'univers Wilkhahn. Vous y trouverez ce dont vous avez besoin, de la brochure numérique aux images de référence, en passant par des configurateurs et des données CAO, mais aussi les nouveautés, les partenaires de distribution et le rapport sur le développement durable.

Si vous souhaitez connaître les dernières et passionnantes nouvelles du monde du design, de l'architecture et du secteur autour de Wilkhahn, il vous suffit de faire défiler la page d'accueil vers le bas ou de cliquer sur Blog ou encore sur Références dans le menu.

Bonne navigation sur notre site et n'hésitez pas à nous contacter si vous souhaitez de plus amples informations et si vous êtes intéressé par des prestations de service !

Wilkening + Hahne GmbH+Co. KG
Fritz-Hahne-Straße 8, 31848 Bad Münder, Allemagne
Tél. : +49 5042 999 100

contact@wilkhahn.de

wilkhahn.com



#wilkhahn

© 2025 Wilkhahn
Wilkening + Hahne GmbH+Co. KG
Fritz-Hahne-Straße 8
31848 Bad Münder
Allemagne

Crédits des illustrations et des photos sans indication :

Armin Kammer
Espen Eichhöfer, Ostkreuz Agentur der Fotografen
Frank Schinski, Ostkreuz Agentur der Fotografen
Horst Haaso
Mandy Will
Martin Mai
Oliver Oettli
Penny Yan
Thomas Bach
Vojislav Nikoloic
White ID
Archives Wilkhahn
Wilkhahn et 1zu33
The Subdivision

Création de la mise en page et gestion de projet
asieben GmbH

Certificat
Ce produit est certifié FSC® / FSC®-C118389

Langues
Allemand, anglais, français, espagnol

Wilkahn Allemagne

Wilkening + Hahne GmbH+Co. KG, Fritz-Hahne-Straße 8, 31848 Bad Münder, Allemagne

Wilkahn dans le monde

Australie, Belgique, Chine, Allemagne, Espagne, Hong Kong, Japon, Maroc, Pays-Bas, Autriche, Pologne, Suisse, Singapour, Afrique du Sud, Émirats arabes unis, Royaume-Uni, États-Unis

wilkahn.com